

English

- To process ingredients briefly (such as garlic), press and hold the **ON** button. Release the button to stop.
- To make a smoothie, press the **ON** button. To stop, press the button again (For HR2095, turn the rotary knob to the **SMOOTHIE** position. To stop, turn the rotary knob to the **OFF** position).

Note: After 1 minute, the blender will stop the process automatically.

To crush ice, press the **ON** button. To stop, press the button again.

Note: After 40 seconds, the blender will stop the process automatically.

Tip: Let the appliances complete five crushing cycles and then switch off. To crush ice into snow, select the maximum speed or press and hold the **ON** button for a few seconds. If the result is still too coarse, press and hold the **ON** button again.

Български

- За кратко пасиране на продукти (например чесък), натиснете и задръжте бутона **ON**. Освободете бутона, за да спрете.
- За да пригответе шейк, натиснете бутона **ON**. За да спрете, натиснете отново бутона (за HR2095, нагласете въртанието се бутон в положение **SMOOTHIE** (ШЕЙК)). За да спрете, нагласете въртанието се бутон в положение **OFF** (ИЗКЛ.).

Забелжка: След 1 минута пасаторът автоматично спираща да работи.

За да разтрошавате на лед, натиснете бутона **ON**. За да спрете, натиснете отново бутона.

Забелжка: След 40 секунди пасаторът автоматично спираща да работи.

Совет: Оставете уреда да изпълни пет цикли на разтрошаване и го изключете. За да разтрошавате леда на сняг, изберете максималната скорост или натиснете и задръжте бутона **ON** за няколко секунди. Ако ледът все още е едък, отново натиснете и задръжте бутона **ON**.

Čeština

- Chcete-li přisady zpracovávat jen krátko (například česnek), stiskněte a podržte tlačítko **ON**. Míchání ukončíte uvolněním tlačítka.
- Chcete-li připravit koktejl, stiskněte tlačítko **ON**. Chcete-li proces zastavit, znovu stiskněte toto tlačítko (u modelu HR2095 nastavte otočný ovladač do polohy

SMOOTHIE Chcete-li proces zastavit, nastavte otočný ovladač do polohy **OFF**.

Poznámka: Po 1 minutě mixér automaticky přestane pracovat.

- Chcete-li drtit led, stiskněte tlačítko **ON**. Chcete-li proces zastavit, znovu stiskněte toto tlačítko.

Poznámka: Po 40 sekundách mixér automaticky přestane pracovat.

Tip: Nechte přístroj projít pěti cykly drčení, a poté jej vypněte. Chcete-li rozdrtit led na sníh, zvolte maximální rychlost a na několik sekund stiskněte a podržte tlačítko **ON**. Pokud má výsledek stále příliš hrubou strukturu, znovu stiskněte tlačítko **ON**.

Eesti

- Lühiajaliseks mikserdamiseks (näiteks küüslaugu purustamiseks), hoidke nuppu **ON** all. Kannmikseri seiskamiseks laske nupp lahti.
- Mahedaid valmistamiseks vajutage nuppu **ON**. Masina peatamiseks vajutage nuppu uuesti (mudelil HR2095 puhul põhirake ketas asendisse **SMOOTHIE**). Masina peatamiseks põhirake ketas asendisse **OFF**.

Märkus: kannmikser lülitub automaatselt 1 minutit pärast välja.

Märkus: kannmikser lülitub automaatselt 40 sekundi pärast välja.

Soovitus: Laske masinal läbi teha viis purustamistsüklit ja lülitage see siis välja. Selleks, et jää oleks lume konsistentsiga, valige maksimumkiirus või vajutage ja hoidke nuppu **ON** mõne sekundi vältel all. Kui tulemus on liiga jäme, hoidke nuppu **ON** uuesti all.

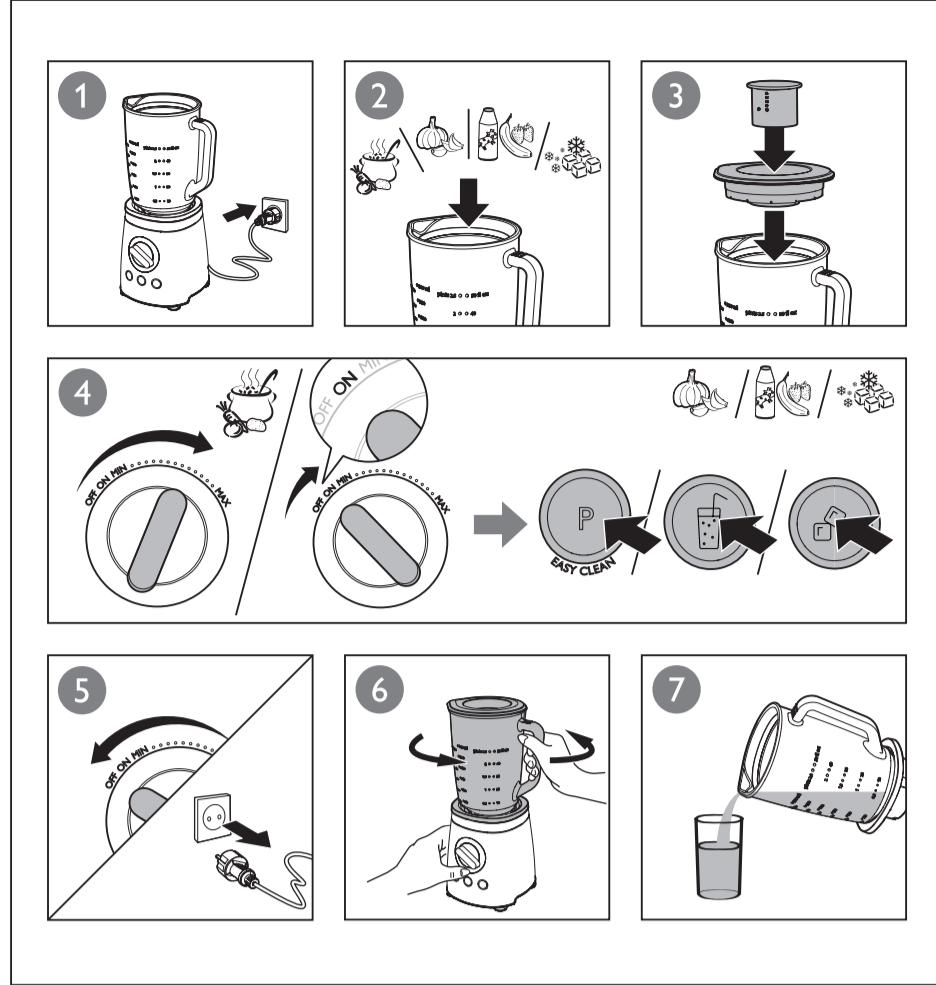
Hrvatski

- Za kratko obradu namirnica (primjerice češnjaka) pritisnite gumb **ON** i zadržite ga. Za zaustavljanje otpustite gumb.
- Za izradu frappe pritisnite gumb **ON**. Za zaustavljanje ponovo pritisnite gumb (kod modela HR2095 okrenite kružni regulator u položaj **SMOOTHIE** (Frappe)). Za zaustavljanje okrenite kružni regulator u položaj **OFF** (isključeno).

Napomena: nakon 1 minute miješalica će automatski zaustaviti proces.

• Za drobljenje leda pritisnite gumb **ON**. Za zaustavljanje ponovo pritisnite gumb.

Napomena: nakon 40 sekundi miješalica će automatski zaustaviti proces.



Savjet

Kada aparat izvrši pet ciklusa drobljenja, isključite ga. Za drobljenje leda u snijeg odaberite najveću brzinu ili pritisnite gumb **ON** držite ga pritisnutim nekoliko sekundi. Ako je dobivena smjesa i dalje previše gruba, ponovo pritisnite i zadržite gumb **ON**.

Magyar

A hozzáljáró rövid feldolgozásához (pl. fokhagyma esztén) nyomja le a **ON** gombot. A leállításához nyomja le újra a gombot (HR2095 esetén állítsa a forgatható gombot **SMOOTHIE** („turmix“) pozícióba. A leállításához állítsa a forgatható gombot **OFF** („ki“) pozícióba).

Magyar: 1 perc elteltével a turmixgép automatikusan leáll.

Magyar: 40 másodperc elteltével a turmixgép automatikusan leáll.

Tanács: Hagyja a készüléket 5 másodperc eregig működni, majd kapcsolja a **ON** gombot. Ha még mindig durvák a darabok, tartsa leütve újra a **ON** gombot.

Magyar: 40 másodperc elteltével a turmixgép automatikusan leáll.

Tanács: Hagyja a készüléket 5 másodperc eregig működni, majd kapcsolja a **ON** gombot. Ha még mindig durvák a darabok, tartsa leütve újra a **ON** gombot.

Magyar: 40 másodperc elteltével a turmixgép automatikusan leáll.

Tanács: Hagyja a készüléket 5 másodperc eregig működni, majd kapcsolja a **ON** gombot. Ha még mindig durvák a darabok, tartsa leütve újra a **ON** gombot.

Magyar: 40 másodperc elteltével a turmixgép automatikusan leáll.

Tanács: Hagyja a készüléket 5 másodperc eregig működni, majd kapcsolja a **ON** gombot. Ha még mindig durvák a darabok, tartsa leütve újra a **ON** gombot.

Magyar: 40 másodperc elteltével a turmixgép automatikusan leáll.

Tanács: Hagyja a készüléket 5 másodperc eregig működni, majd kapcsolja a **ON** gombot. Ha még mindig durvák a darabok, tartsa leütve újra a **ON** gombot.

Magyar: 40 másodperc elteltével a turmixgép automatikusan leáll.

Tanács: Hagyja a készüléket 5 másodperc eregig működni, majd kapcsolja a **ON** gombot. Ha még mindig durvák a darabok, tartsa leütve újra a **ON** gombot.

Magyar: 40 másodperc elteltével a turmixgép automatikusan leáll.

Tanács: Hagyja a készüléket 5 másodperc eregig működni, majd kapcsolja a **ON** gombot. Ha még mindig durvák a darabok, tartsa leütve újra a **ON** gombot.

Magyar: 40 másodperc elteltével a turmixgép automatikusan leáll.

Tanács: Hagyja a készüléket 5 másodperc eregig működni, majd kapcsolja a **ON** gombot. Ha még mindig durvák a darabok, tartsa leütve újra a **ON** gombot.

Magyar: 40 másodperc elteltével a turmixgép automatikusan leáll.

Tanács: Hagyja a készüléket 5 másodperc eregig működni, majd kapcsolja a **ON** gombot. Ha még mindig durvák a darabok, tartsa leütve újra a **ON** gombot.

Magyar: 40 másodperc elteltével a turmixgép automatikusan leáll.

Tanács: Hagyja a készüléket 5 másodperc eregig működni, majd kapcsolja a **ON** gombot. Ha még mindig durvák a darabok, tartsa leütve újra a **ON** gombot.

Magyar: 40 másodperc elteltével a turmixgép automatikusan leáll.

Tanács: Hagyja a készüléket 5 másodperc eregig működni, majd kapcsolja a **ON** gombot. Ha még mindig durvák a darabok, tartsa leütve újra a **ON** gombot.

Magyar: 40 másodperc elteltével a turmixgép automatikusan leáll.

Tanács: Hagyja a készüléket 5 másodperc eregig működni, majd kapcsolja a **ON** gombot. Ha még mindig durvák a darabok, tartsa leütve újra a **ON** gombot.

Magyar: 40 másodperc elteltével a turmixgép automatikusan leáll.

Tanács: Hagyja a készüléket 5 másodperc eregig működni, majd kapcsolja a **ON** gombot. Ha még mindig durvák a darabok, tartsa leütve újra a **ON** gombot.

Magyar: 40 másodperc elteltével a turmixgép automatikusan leáll.

Tanács: Hagyja a készüléket 5 másodperc eregig működni, majd kapcsolja a **ON** gombot. Ha még mindig durvák a darabok, tartsa leütve újra a **ON** gombot.

Magyar: 40 másodperc elteltével a turmixgép automatikusan leáll.

Tanács: Hagyja a készüléket 5 másodperc eregig működni, majd kapcsolja a **ON** gombot. Ha még mindig durvák a darabok, tartsa leütve újra a **ON** gombot.

Magyar: 40 másodperc elteltével a turmixgép automatikusan leáll.

Tanács: Hagyja a készüléket 5 másodperc eregig működni, majd kapcsolja a **ON** gombot. Ha még mindig durvák a darabok, tartsa leütve újra a **ON** gombot.

Magyar: 40 másodperc elteltével a turmixgép automatikusan leáll.

Tanács: Hagyja a készüléket 5 másodperc eregig működni, majd kapcsolja a **ON** gombot. Ha még mindig durvák a darabok, tartsa leütve újra a **ON** gombot.

Magyar: 40 másodperc elteltével a turmixgép automatikusan leáll.

Tanács: Hagyja a készüléket 5 másodperc eregig működni, majd kapcsolja a **ON** gombot. Ha még mindig durvák a darabok, tartsa leütve újra a **ON** gombot.

Magyar: 40 másodperc elteltével a turmixgép automatikusan leáll.

Tanács: Hagyja a készüléket 5 másodperc eregig működni, majd kapcsolja a **ON** gombot. Ha még mindig durvák a darabok, tartsa leütve újra a **ON** gombot.

Magyar: 40 másodperc elteltével a turmixgép automatikusan leáll.

Tanács: Hagyja a készüléket 5 másodperc eregig működni, majd kapcsolja a **ON** gombot. Ha még mindig durvák a darabok, tartsa leütve újra a **ON** gombot.

Magyar: 40 másodperc elteltével a turmixgép automatikusan leáll.

Tanács: Hagyja a készüléket 5 másodperc eregig működni, majd kapcsolja a **ON** gombot. Ha még mindig durvák a darabok, tartsa leütve újra a **ON** gombot.

Magyar: 40 másodperc elteltével a turmixgép automatikusan leáll.

Tanács: Hagyja a készüléket 5 másodperc eregig működni, majd kapcsolja a **ON** gombot. Ha még mindig durvák a darabok, tartsa leütve újra a **ON** gombot.

Magyar: 40 másodperc elteltével a turmixgép automatikusan leáll.

Tanács: Hagyja a készüléket 5 másodperc eregig működni, majd kapcsolja a **ON** gombot. Ha még mindig durvák a darabok, tartsa leütve újra a **ON** gombot.

Magyar: 40 másodperc elteltével a turmixgép automatikusan leáll.

Tanács: Hagyja a készüléket 5 másodperc eregig működni, majd kapcsolja a **ON** gombot. Ha még mindig durvák a darabok, tartsa leütve újra a **ON** gombot.

Magyar: 40 másodperc elteltével a turmixgép automatikusan leáll.

Tanács: Hagyja a készüléket 5 másodperc eregig működni, majd kapcsolja a **ON** gombot. Ha még mindig durvák a darabok, tartsa leütve újra a **ON** gombot.

Magyar: 40 másodperc elteltével a turmixgép automatikusan leáll.

Tanács: Hagyja a készüléket 5 másodperc eregig működni, majd kapcsolja a **ON** gombot. Ha még mindig durvák a darabok, tartsa leütve újra a **ON** gombot.

Magyar: 40 másodperc elteltével a turmixgép automatikusan leáll.

Tanács: Hagyja a készüléket 5 másodperc eregig működni, majd kapcsolja a **ON** gombot. Ha még mindig durvák a darabok, tartsa leütve újra a **ON** gombot.

Magyar: 40 másodperc elteltével a turmixgép automatikusan leáll.

Tanács: Hagyja a készüléket 5 másodperc eregig működni, majd kapcsolja a **ON** gombot. Ha még mindig durvák a darabok, tartsa leütve újra a **ON** gombot.

Magyar: 40 másodperc elteltével a turmixgép automatikusan leáll.

Tanács: Hagyja a készüléket 5 másodperc eregig működni, majd kapcsolja a **ON** gombot. Ha még mindig durvák a darabok, tartsa leütve újra a **ON** gombot.

Magyar: 40 másodperc elteltével a turmixgép automatikusan leáll.

Tanács: Hagyja a készüléket 5 másodperc eregig működni, majd kapcsolja a **ON** gombot. Ha még mindig durvák a darabok, tartsa leütve újra a **ON** gombot.

Magyar: 40 másodperc elteltével a turmixgép automatikusan leáll.

Tanács: Hagyja a készüléket 5 másodperc eregig működni, majd kapcsolja a **ON** gombot. Ha még mindig durvák a darabok, tartsa leütve újra a **ON** gombot.

Magyar: 40 másodperc elteltével a turmixgép automatikusan leáll.

Tanács: Hagyja a készüléket 5 másodperc eregig működni, majd kapcsolja a **ON** gombot. Ha még mindig durvák a darabok, tartsa leütve újra a **ON** gombot.

Magyar: 40 másodperc elteltével a turmixgép automatikusan leáll.

Tanács: Hagyja a készüléket 5 másodperc eregig működni, majd kapcsolja a **ON** gombot. Ha még mindig durvák a darabok, tartsa leütve újra a **ON** gombot.

Magyar: 40 másodperc elteltével a turmixgép automatikusan leáll.

Tanács: Hagyja a készüléket 5 másodperc eregig működni, majd kapcsolja a **ON** gombot. Ha még mindig durvák a darabok, tartsa leütve újra a **ON** gombot.

Magyar: 40 másodperc elteltével a turmixgép automatikusan leáll.

Tanács: Hagyja a készüléket 5 másodperc eregig működni, majd kapcsolja a **ON** gombot. Ha még mindig durvák a darabok, tartsa leütve újra a **ON** gombot.

Magyar: 40 másodperc elteltével a turmixgép automatikusan leáll.

Tanács: Hagyja a készüléket 5 másodperc eregig működni, majd kapcsolja a **ON** gombot. Ha még mindig durvák a darabok, tartsa leütve újra a **ON** gombot.

Magyar: 40 másodperc elteltével a turmixgép automatikusan leáll.

Tanács: Hagyja a készüléket 5 másodperc eregig működni, majd kapcsolja a **ON** gombot. Ha még mindig durvák a darabok, tartsa leütve újra a **ON** gombot.

Magyar: 40 másodperc elteltével a turmixgép automatikusan leáll.

Tanács: Hagyja a készüléket 5 másodperc eregig működni, majd kapcsolja a **ON** gombot. Ha még mindig durvák a darabok, tartsa leütve újra a **ON** gombot.

Magyar: 40 másodperc elteltével a turmixgép automatikusan leáll.

Tanács: Hagyja a készüléket 5 másodperc eregig működni, majd kapcsolja a **ON** gombot. Ha még mindig durvák a darabok, tartsa leütve újra a **ON** gombot.

Magyar: 40 másodperc elteltével a turmixgép automatikusan leáll.

Tanács: Hagyja a készüléket 5 másodperc eregig működni, majd kapcsolja a **ON** gombot. Ha még mindig durvák a darabok, tartsa leütve újra a **ON** gombot.

Magyar: 40 másodperc elteltével a turmixgép automatikusan leáll.

Tanács: Hagyja a készüléket 5 másodperc eregig működni, majd kapcsolja a **ON** gombot. Ha még mindig durvák a darabok, tartsa leütve újra a **ON** gombot.

Magyar: 40 másodperc elteltével a turmixgép automatikusan leáll.

Tanács: Hagyja a készüléket 5 másodperc eregig működni, majd kapcsolja a **ON** gombot. Ha még mindig durvák a darabok, tartsa leütve újra a **ON** gombot.

Magyar: 40 másodperc elteltével a turmixgép automatikusan leáll.

Tanács: Hagyja a készüléket 5 másodperc eregig működni, majd kapcsolja a **ON** gombot. Ha még mindig durvák a darabok, tartsa leütve újra a **ON** gombot.

Magyar: 40 másodperc elteltével a turmixgép automatikusan leáll.

Tanács: Hagyja a készüléket 5 másodperc eregig működni, majd kapcsolja a **ON** gombot. Ha még mindig durvák a darabok, tartsa leütve újra a **ON** gombot.

Magyar: 40 másodperc elteltével a turmixgép automatikusan leáll.

Tanács: Hagyja a készüléket 5 másodperc eregig működni, majd kapcsolja a **ON** gombot. Ha még mindig durvák a darabok, tartsa leütve újra a **ON** gombot.

Magyar: 40 másodperc elteltével a turmixgép automatikusan leáll.

Tanács: Hagyja a készüléket 5 másodperc eregig működni, majd kapcsolja a **ON** gombot. Ha még mindig durvák a darabok, tartsa leütve újra a **ON** gombot.

Magyar: 40 másodperc elteltével a turmixgép automatikusan leáll.

Tanács: Hagyja a készüléket 5 másodperc eregig működni, majd kapcsolja a **ON** gombot. Ha még mindig durvák a darabok, tartsa leütve újra a **ON** gombot.

Magyar: 40 másodperc elteltével a turmixgép automatikusan leáll.

Tanács: Hagyja a készüléket 5 másodperc eregig működni, majd kapcsolja a **ON** gombot. Ha még mindig durvák a darabok, tartsa leütve újra a **ON** gombot.

Magyar: 40 másodperc elteltével a turmixgép automatikusan leáll.

Tanács: Hagyja a készüléket 5 másodperc eregig működni, majd kapcsolja a **ON** gombot. Ha még mindig durvák a darabok, tartsa leütve újra a **ON** gombot.

Magyar: 40 másodperc elteltével a turmixgép automatikusan leáll.

Tanács: Hagyja a készüléket 5 másodperc eregig működni, majd kapcsolja a **ON** gombot. Ha még mindig durvák a darabok, tartsa leütve újra a **ON** gombot.

Magyar: 40 másodperc elteltével a turmixgép automatikusan leáll.

Tanács: Hagyja a készüléket 5 másodperc eregig működni, majd kapcsolja a **ON** gombot. Ha még mindig durvák a darabok, tartsa leütve újra a **ON** gombot.

Magyar: 40 másodperc elteltével a turmixgép automatikusan leáll.

Tanács: Hagyja a készüléket 5 másodperc eregig működni, majd kapcsolja a **ON** gombot. Ha még mindig durvák a darabok, tartsa leütve újra a **ON** gombot.

Magyar: 40 másodperc elteltével a turmixgép automatikusan leáll.

Tanács: Hagyja a készüléket 5 másodperc eregig működni, majd kapcsolja a **ON** gombot. Ha még mindig durvák a darabok, tartsa leütve újra a **ON** gombot.

Magyar: 40 másodperc elteltével a turmixgép automatikusan leáll.

Tanács: Hagyja a készüléket 5 másodperc eregig működni, majd kapcsolja a **ON** gombot. Ha még mindig durvák a darabok, tartsa leütve újra a **ON** gombot.

Magyar: 40 másodperc elteltével a turmixgép automatikusan leáll.

Tanács: Hagyja a készüléket 5 másodperc eregig működni