

Automatismo per cancelli scorrevoli
uso condominiale

Automation system for
condominium use sliding gates

GLISS 1000MC GLISS 1500MC



MOTORIDUTTORI ELETTROMECCANICI IRREVERSIBILI

- Automazioni **complete di centralina con ricevitore incorporato**.
- Con ricevitore incorporato.
- Senza manutenzione.
- Maniglia sblocco emergenza incorporata.
- Facile installazione.
- Predisposti per innesto radio e dispositivi di sicurezza.

USO CONDOMINIALE

- Gliss 1000MC/1500MC

ACCESSORI

Cremaagliera, fotocellule di sicurezza, costa meccanica, ricevitore radio, trasmettitore, lampeggiatore di movimento, selettore a chiave, pulsantiera, antenna, colonnina per fotocellula.

ELECTROMECHANICAL IRREVERSIBLE GEARMOTORS

- Automation systems equipped **with control unit with receiver built-in**.
- No maintenance required.
- Built-in safety release handle.
- Easy installation.
- May be equipped with radio-receiver unit and safety devices.

CONDOMINIUM USE

- GLISS 1000MC/1500MC.

ACCESSORIES

Rack, photocells, mechanical safety, radio-receiver unit, transmitter, flashing lamp, key selector push-button, antenna, column for photocell.

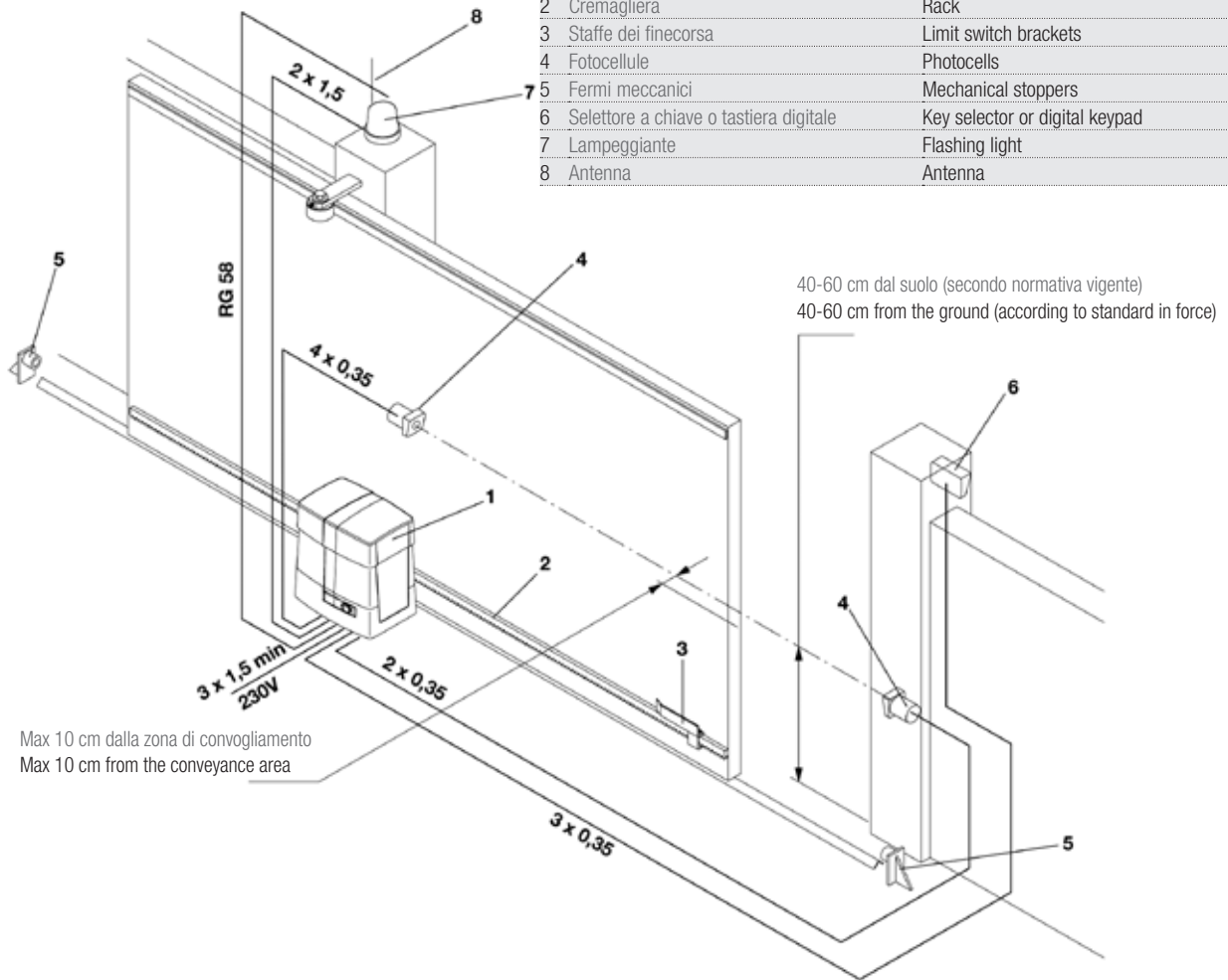
| Dati Tecnici | Technical Data | GLISS 1000MC | GLISS 1500MC |
|--------------------------|-------------------------|--------------|--------------|
| Alimentazione di rete | Power supply | 230 V A.C. | 230 V A.C. |
| Alimentazione motore | Motor supply | 230 V A.C. | 230 V A.C. |
| Corrente assorbita | Absorbed current | 1,6 A | 2,5 A |
| Spinta | Torque | 1000 N | 1250 N |
| Velocità apertura | Opening speed | 10,5 m/min | 10,5 m/min |
| Ciclo lavoro | Operating cycle | 40% | 60% |
| Grado di protezione | Degree of protection | IP 44 | IP 44 |
| Temperatura ambiente | Operative temperature | -20° / +50° | -20° / +50° |
| Peso max cancello | Max gate weight | 1000 kg | 1500 kg |
| Pignone per cremaagliera | Driving gear for rack | M4 Z18 | M4 Z18 |
| Finecorsa magnetici | Magnetic limit switches | NO | NO |
| Peso | Weight | 18,7 kg | 20,1 kg |

Limiti di impiego

| Residenziale | Residential | • |
|--------------|-------------|---|
| Intensivo | Intensive | • |

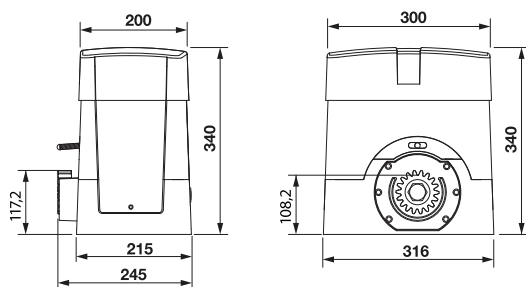


| | | |
|---|--|---|
| 1 | Motoriduttore con centrale incorporata GLISS | Gear motor with GLISS built-in control unit |
| 2 | Cremagliera | Rack |
| 3 | Staffe dei finecorsa | Limit switch brackets |
| 4 | Fotocellule | Photocells |
| 5 | Fermi meccanici | Mechanical stoppers |
| 6 | Selettore a chiave o tastiera digitale | Key selector or digital keypad |
| 7 | Lampeggiante | Flashing light |
| 8 | Antenna | Antenna |



Misure mm

GLISS 1000MC
GLISS 1500MC



Dimensions mm