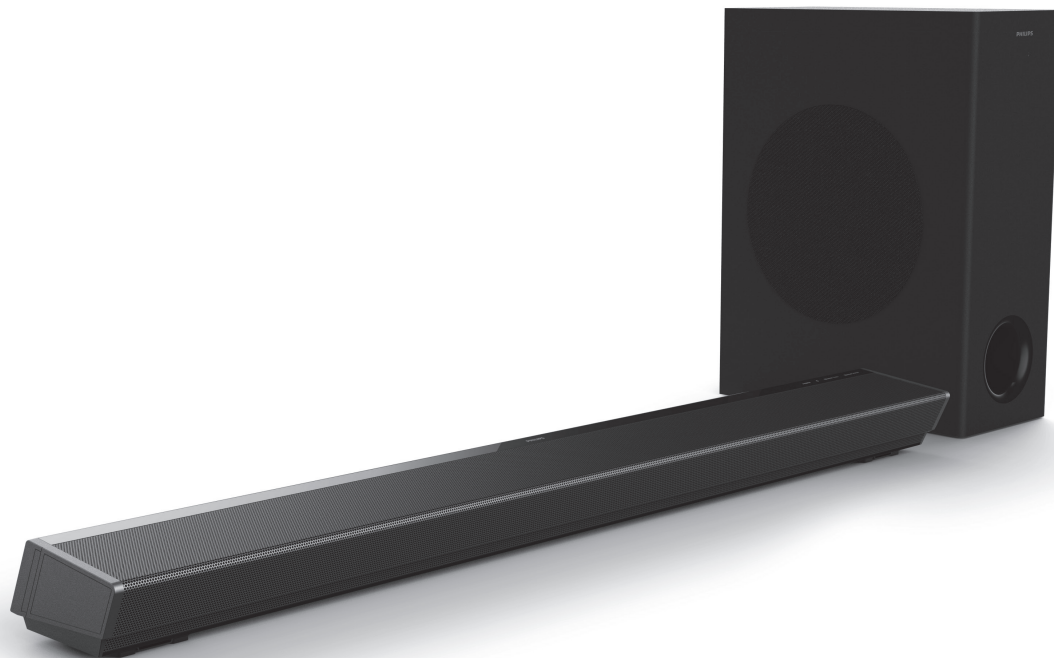


**PHILIPS**

6000 series

TAPB603

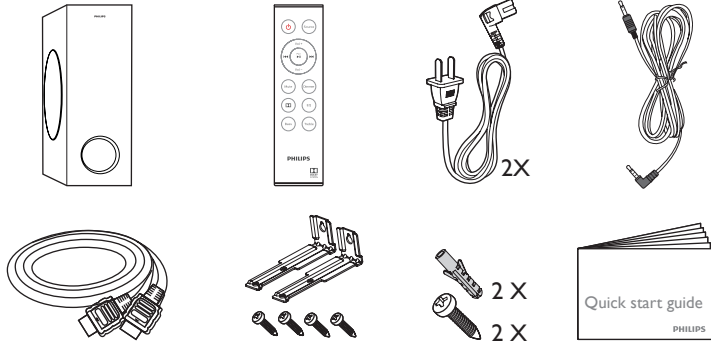
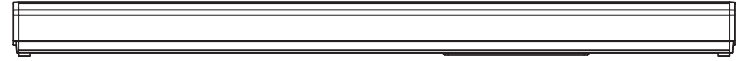
# Quick Start Guide




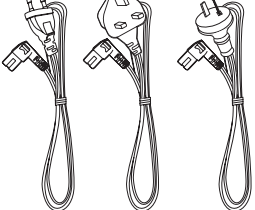


Register your product and get support at  
[www.philips.com/support](http://www.philips.com/support)



- EN** Before using your product, read all accompanying safety information
- CN** 使用前, 请阅读随附的所有安全信息
- CS** Před použitím produktu si přečtěte doprovodné bezpečnostní informace
- DA** Læs alle medfølgende sikkerhedsoplysninger, inden du tager produktet i brug
- DE** Lesen Sie vor Verwendung dieses Produkts alle begleitenden Sicherheitsinformationen
- EL** Πριν χρησιμοποιήσετε το προϊόν, διαβάστε όλες τις παρεχόμενες πληροφορίες ασφάλειας
- ES** Antes de usar el producto, lea toda la información de seguridad adjunta
- FI** Lue kaikki turvallisuuksiedot ennen tuotteen käyttöä
- FR** Avant d'utiliser votre produit, lisez l'intégralité des consignes de sécurité jointes
- HU** A termék használatá előtt alaposan olvassa el a mellékelt biztonsági tudnivalókat
- IT** Prima di utilizzare il prodotto, leggere tutte le relative informazioni sulla sicurezza
- NL** Lees voordat u het product gaat gebruiken eerst alle bijbehorende veiligheidsinformatie
- NO** Les all vedlagt sikkerhetsinformasjon før du bruker produktet
- PL** Przed rozpoczęciem korzystania z produktu należy zapoznać się z informacjami dotyczącymi bezpieczeństwa
- PT** Antes de utilizar o produto, leia todas as informações de segurança que o acompanham
- RO** Înainte de a utiliza acest produs, citiți toate informațiile de siguranță care îl însoțesc
- SK** Pred použitím produktu si prečítajte všetky sprievodné bezpečnostné informácie maklumat keselamatan yang disertakan
- SV** Innan du använder produkten ska du läsa all tillhörande säkerhetsinformation
- TR** Ürününüzi kullanmadan önce ilgili tüm güvenlik bilgilerini okuyun
- RU** Перед использованием устройства ознакомьтесь со всеми прилагаемыми инструкциями по безопасности
- UK** Перед використанням пристрою прочитайте усю інформацію з техніки безпеки, що додається
- KK** Өнімді пайдаланбастан бүрын, барлык қосымша қауіпсіздік ақпаратын оқыңыз
- AR** قبل استخدام المنتج الخاص بك ، اقرأ جميع معلومات السلامة المصاحبة
- MS** Sebelum menggunakan Produk anda, baca semua maklumat keselamatan yang dilampirkan
- ID** Sebelum menggunakan produk, baca semua informasi petunjuk keamanan



<p>CCC</p>  <p>for China</p> <p>TAPB603 / 93</p>	<p>VDE BS</p>  <p>for Europe</p> <p>TAPB603 / 10</p>	<p>UL</p>  <p>for US/Canada</p> <p>TAPB603 / 37</p>	<p>VDE BS SAA</p>  <p>for Asia</p> <p>TAPB603 / 98</p>
---	--	--	---

\* Power cord quantity and plug type vary by regions.



EN Position the SoundBar/ Wall mount the SoundBar (optional)

CN 安放音箱/壁挂音箱 (可选)

CS Umístění zařízení SoundBar / Montáž zařízení SoundBar na stěnu (volitelné)

DA Placer din SoundBar / Monter din SoundBar på væggen (valgfrit)

DE Positionieren des SoundBars / Wandmontage des SoundBars (optional)

EL Τοποθέτηση του SoundBar / Επιτοίχια τοποθέτηση του SoundBar (προαιρετικά)

ES Colocación del SoundBar / Montaje en pared del SoundBar (opcional)

FI SoundBarin sijoittaminen / SoundBarin kiinnittäminen seinään (valinnainen)

FR Placer la barre de son / Fixer la barre de son sur un mur (facultatif)

HU A SoundBar elhelyezése / A SoundBar falra rögzítése (opcionális)

IT Posizionamento della SoundBar / Montaggio a parete della SoundBar (opzionale)

NL De SoundBar plaatsen / De SoundBar aan de wand bevestigen (optioneel)

NO Plasser SoundBar / Monter SoundBar på vegg (valgfritt)

PL Ustawienie zestawu SoundBar / Montaż nacienny zestawu SoundBar (opcjonalnie)

PT Posicionar o SoundBar / Montar o SoundBar na parede (opcional)

RO Pozitionare SoundBar / Montare pe perete SoundBar (optional)

SK Umiestnite zariadenie SoundBar / Upevnite zariadenie SoundBar na stenu (voliteľné)

SV Placera SoundBar / Vägghontera SoundBar (valfritt)

TR SoundBar'ı yerleştirin / SoundBar'ı duvara monte edin (isteğe bağlı)

RU Размещение звуковой панели SoundBar / Настенный монтаж звуковой панели SoundBar (дополнительно)

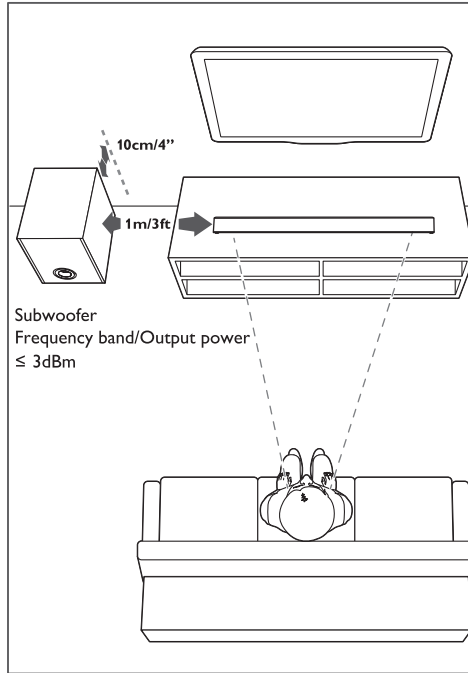
UK Розташування системи SoundBar / Настінне кріплення системи SoundBar (додатково)

KK SoundBar жүйесін орналастыру / SoundBar жүйесін кабырғага орнату (косымша)

AR قام بتثبيت العارضة الصوتية/بالم يتعلق العارضة الصوتية على الجدار (اختياري)

MS Menetapkan kedudukan Bar Bunyi/ Lepakkan Bar Bunyi ke dinding (pilihan)

ID Posisikan SoundBar/Pasang SoundBar di tembok (opsional)

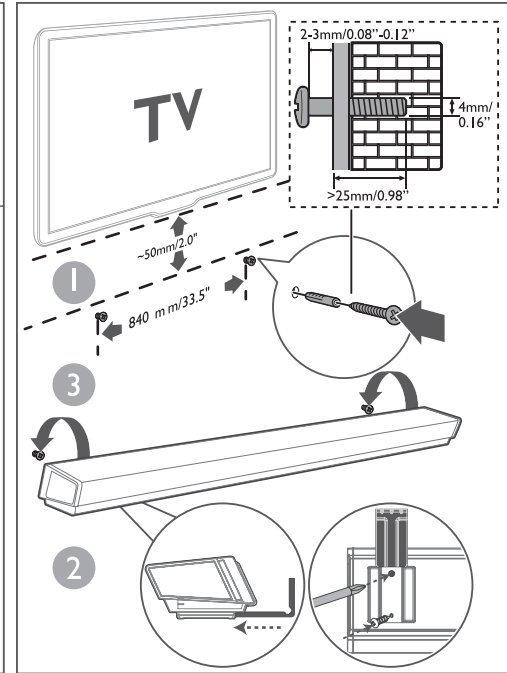


### Suggested wall mounting height

You are suggested to install the TV first before wall mounting the soundbar.

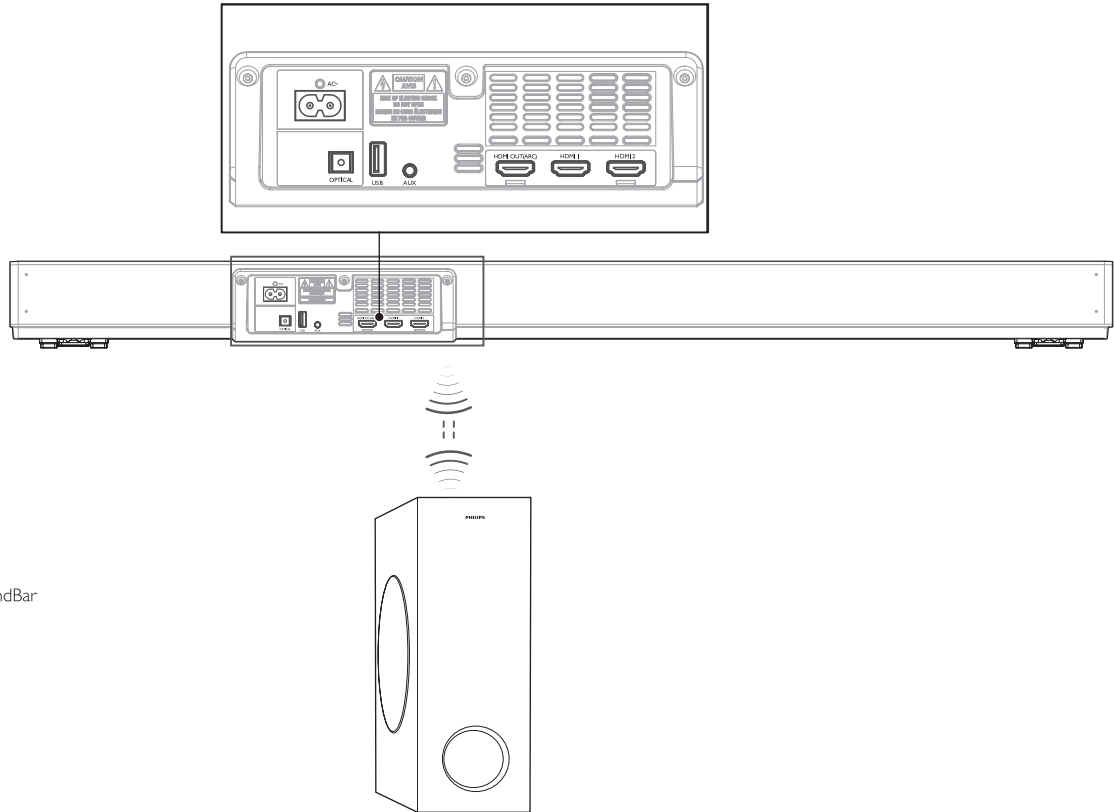
With a TV preinstalled, wall mount the soundbar 50mm/2.0" in distance from the bottom of the TV.

If you wall mount the soundbar first, Drill 2 parallel holes (Ø 3-8 mm each according to wall type) in the wall. The distance between the holes should be 840mm/33.5".



# 2

- EN Connect the SoundBar
- CN 连接音箱
- CS Připojení zařízení SoundBar
- DA Tilslut din SoundBar
- DE Anschließen des SoundBars
- EL Σύνδεση του SoundBar
- ES Conexión del SoundBar
- FI SoundBarin liittäminen
- FR Connecter la barre de son
- HU A SoundBar csatlakoztatása
- IT Collegamento della SoundBar
- NL De SoundBar aansluiten
- NO Koble til SoundBar
- PL Podłączanie zestawu SoundBar
- PT Ligar os cabos do SoundBar
- RO Conectare SoundBar
- SK Pripojte zariadenie SoundBar
- SV Ansluta SoundBar
- TR SoundBar'ı bağlayın
- RU Подключение звуковой панели SoundBar
- UK Підключення системи SoundBar
- KK SoundBar жүйесін қосу
- AR قم بتوصيل العارضة الصوتية
- MS Sambungkan Bar Bunyi
- ID Hubungkan SoundBar



# 3

EN Hear audio from TV in one of the following ways

CN 通过以下方式之一收听电视的音频

CS Zvuk můžete poslouchat z televizoru jedním z následujících způsobů

DA Hør lyd fra tv'et på en af følgende måder

DE Genießen Sie den Ton Ihres Fernsehers auf eine der folgenden Arten

EL Ακούστε τον ήχο από την τηλεόραση με έναν από τους παρακάτω τρόπους

ES Escuche el audio del televisor utilizando uno de los métodos siguientes

FI Kuuntele television ääntä jollakin seuraavista tavoista

FR Vous pouvez lire du contenu audio à partir du téléviseur de plusieurs façons

HU A televízió hangja a következő módok valamelyikén hallgatható

IT È possibile ascoltare l'audio dal televisore in uno dei modi indicati di seguito

NL Het TV-geluid beluisteren op een van deze manieren

NO Hør lyd fra TV-en på en av følgende måter

PL Odtwarzaj dźwięk z telewizora w następujący sposób

PT Ouvir áudio no televisor de uma das seguintes formas

RO Beneficiați de conținutul audio de la TV într-unul dintre următoarele moduri

SK Zvuk z televízora môžete prehrávať niekoľkými spôsobmi

SV Spela upp TV-ljud på ett av följande sätt

TR TV'den ses almak için aşağıdaki yöntemlerden birini kullanın

RU Существует несколько вариантов воспроизведения звука с телевизора

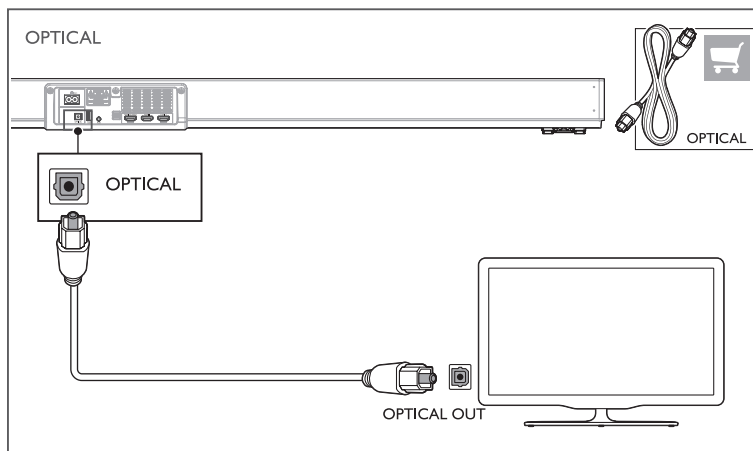
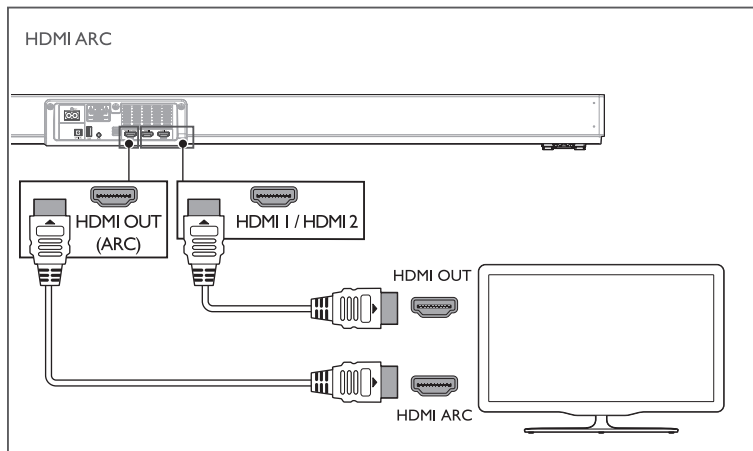
UK Прослуховування аудіо з телевізора одним із поданих способів

KK Мына әдістердің бірімен дыбысты теледидардан есту

AR سماع الصوت من التلفزيون بإحدى الطرق التالية

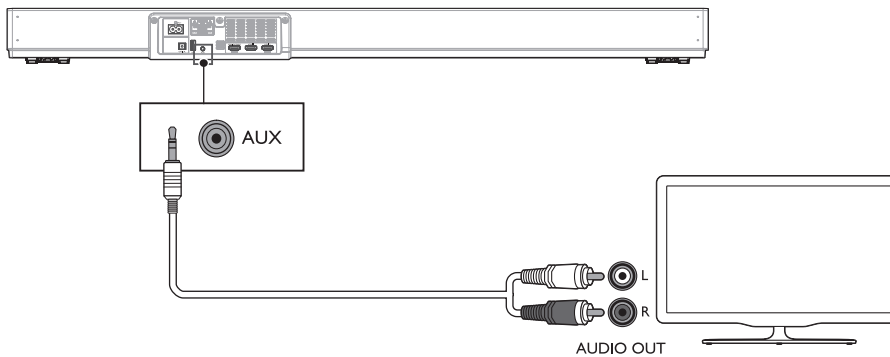
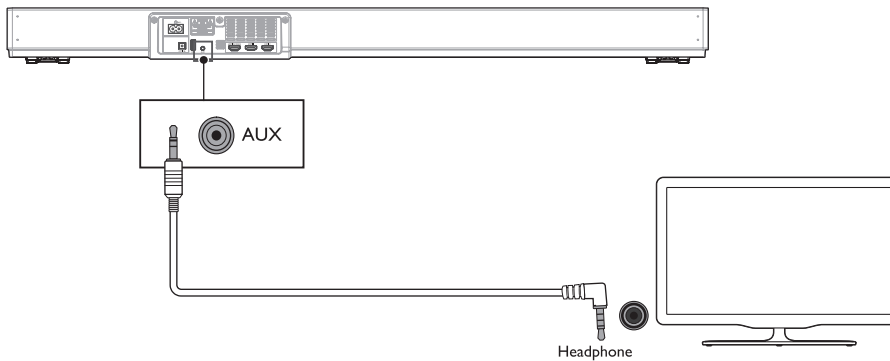
MS Mendengar audio daripada TV menerusi salah satu cara yang berikut

ID Nikmati audio TV dengan salah satu cara berikut



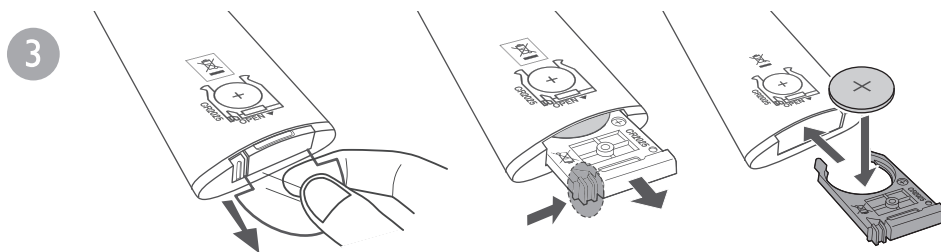
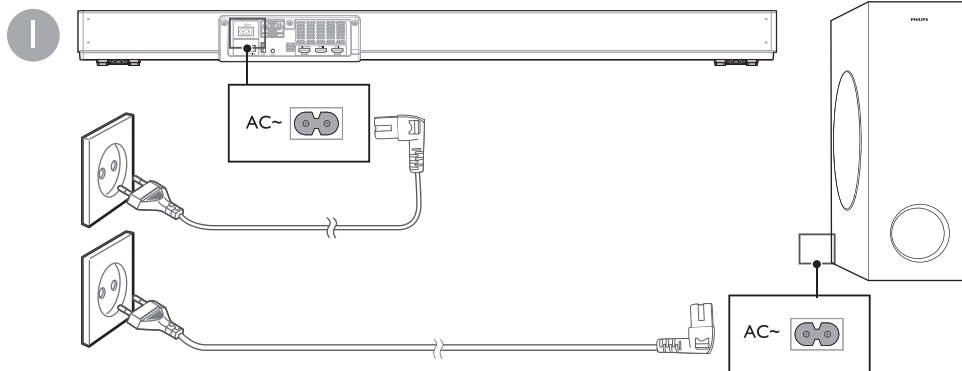


AUX



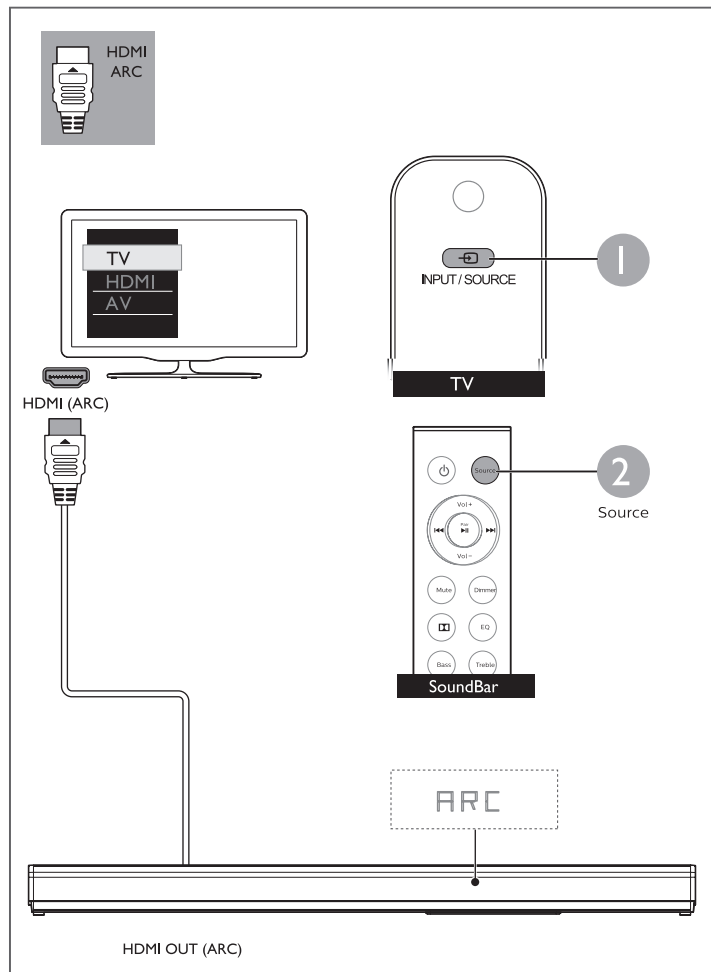
# 4

- EN Switch on the SoundBar
- CN 开启音箱
- CS Zapnutí zařízení SoundBar
- DA Tænd for din SoundBar
- DE Einschalten des SoundBars
- EL Ενεργοποίηση του SoundBar
- ES Encendido del SoundBar
- FI SoundBarin käynnistäminen
- FR Allumer la barre de son
- HU A SoundBar bekapcsolása
- IT Accensione della SoundBar
- NL De SoundBar inschakelen
- NO Slå på SoundBar
- PL Włączanie zestawu SoundBar
- PT Ligar o SoundBar
- RO Pornire SoundBar
- SK Zapnite zariadenie SoundBar
- SV Slå på SoundBar
- TR SoundBar'ı açın
- RU Включение звуковой панели SoundBar
- UK Увімкнення системи SoundBar
- KK SoundBar жүйөсүн косу
- AR قم بتشغيل العارضة الصوتية
- MS Hidupkan Bar Bunyi
- ID Nyalakan SoundBar

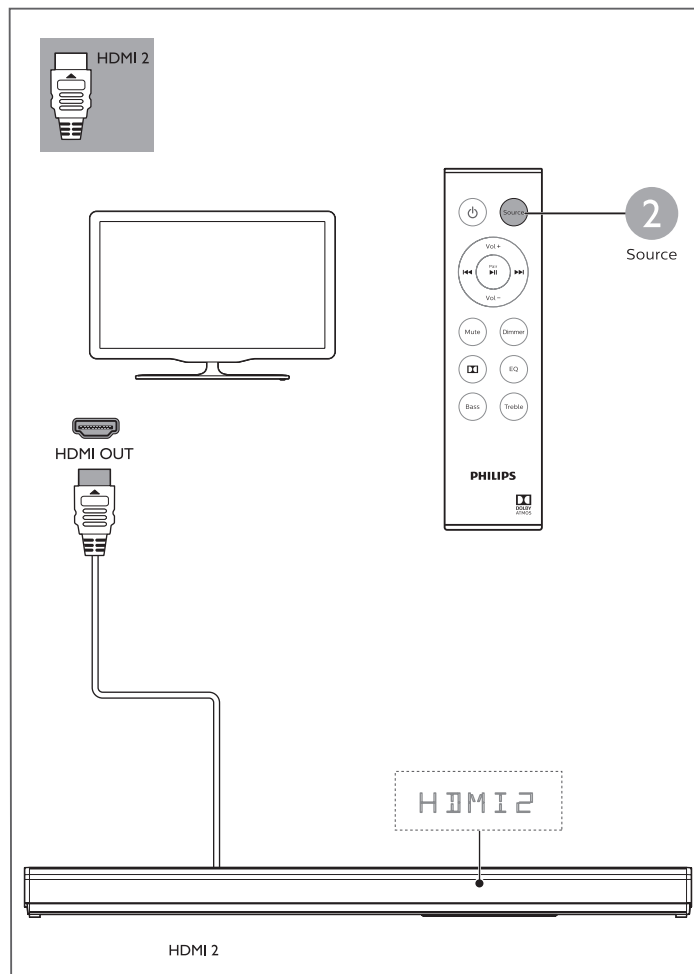
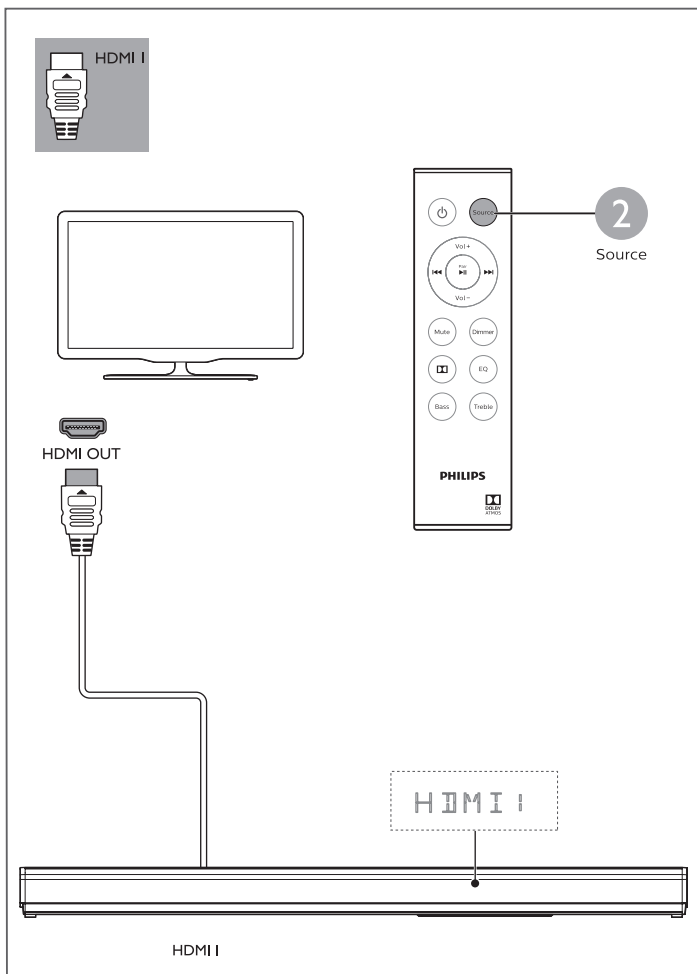


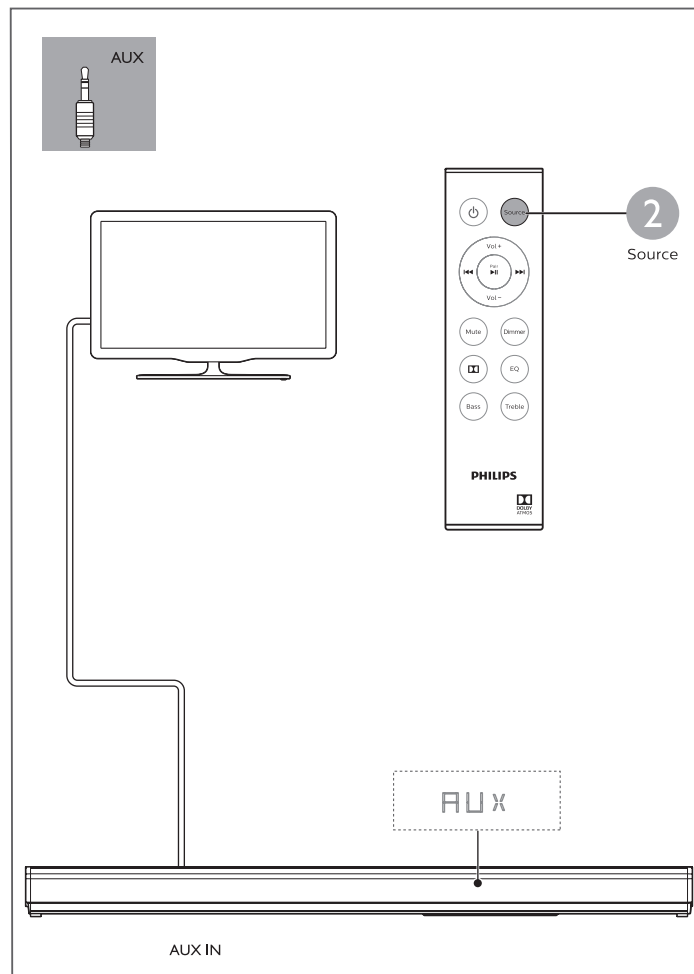
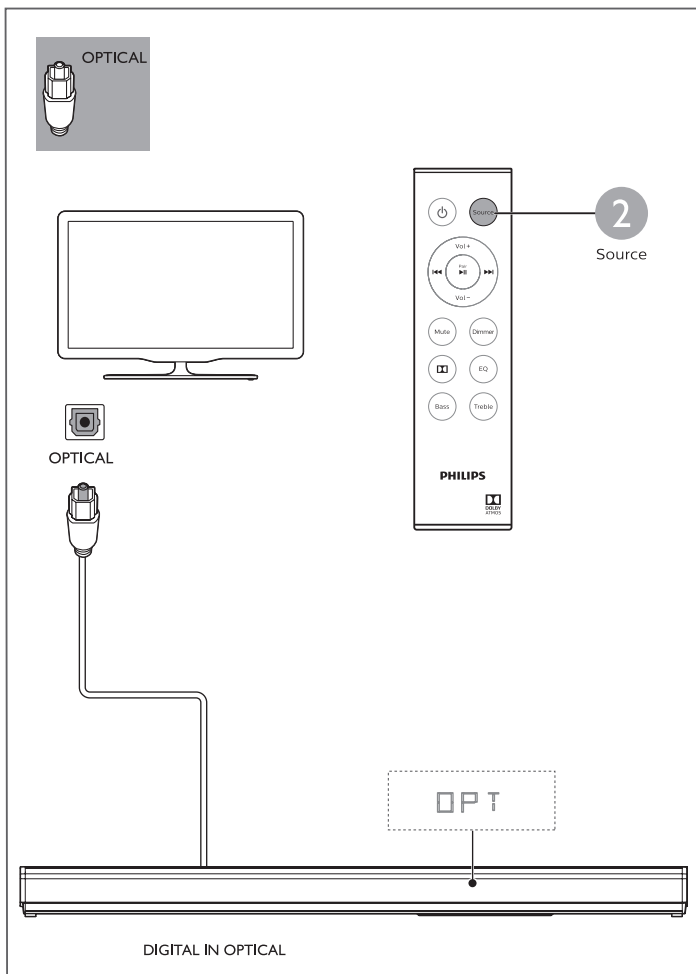
# 5

- EN** Select the correct audio source  
**CN** 选择正确的音频源  
**CS** Zvolte správný zdroj zvuku  
**DA** Vælg den korrekte lydkilde  
**DE** Korrekte Audioquelle wählen  
**EL** Επιλέξτε τη σωστή πηγή ήχου  
**ES** Seleccione la fuente de audio correcta  
**FI** Valitse oikea äänilähde  
**FR** Sélectionner la source audio adéquate  
**HU** Válassza ki a megfelelő hangforrást  
**IT** Selezionare la sorgente audio corretta  
**NL** De juiste audiobron selecteren  
**NO** Velg riktig lydkilde  
**PL** Wybierz prawidłowe źródło audio  
**PT** Selecionar a fonte de áudio correcta  
**RO** Selectarea sursei audio corecte  
**SK** Vyber správneho zdroja zvuku  
**SV** Välj korrekt ljudkälla  
**TR** Doğru ses kaynağını seçme  
**RU** Выбор нужного аудиосисточника  
**UK** Вибір відповідного джерела аудіосигналу  
**KK** Дүрыс дыбыс көзін таңдау  
**AR** حدد مصدر الصوت الصحيح  
**MS** Pilih sumber audio yang betul  
**ID** Pilih sumber audio yang benar









# 6

EN Play other devices

CN 播放其他设备

CS Spust'te z jiného zařzení

DA Afspil fra andre enheder

DE Andere Geräte abspielen

EL Εκτελέστε αναπαραγωγή άλλων συσκευών

ES Reproduzca otros dispositivos

FI Toista muilla laitteilla

FR Lire d'autres périphériques

HU Játsszon le más sortot más készülékről

IT Riproduzione di altri dispositivi

NL Andere apparaten afspelen

NO Spill av fra andre enheter

PL Odtwarzaj z innych urządzeń

PT Reproduzir noutros dispositivos

RO Redarea de pe alte dispozitive

SK Prehrávanie iných zariadení

SV Spela upp från andra enheter

TR Diğer cihazlardan içerik oynatma

RU Воспроизведение с других устройств

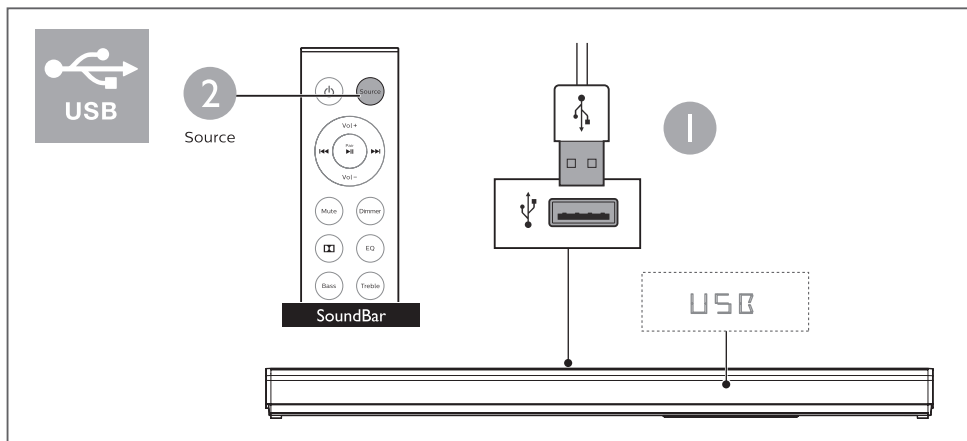
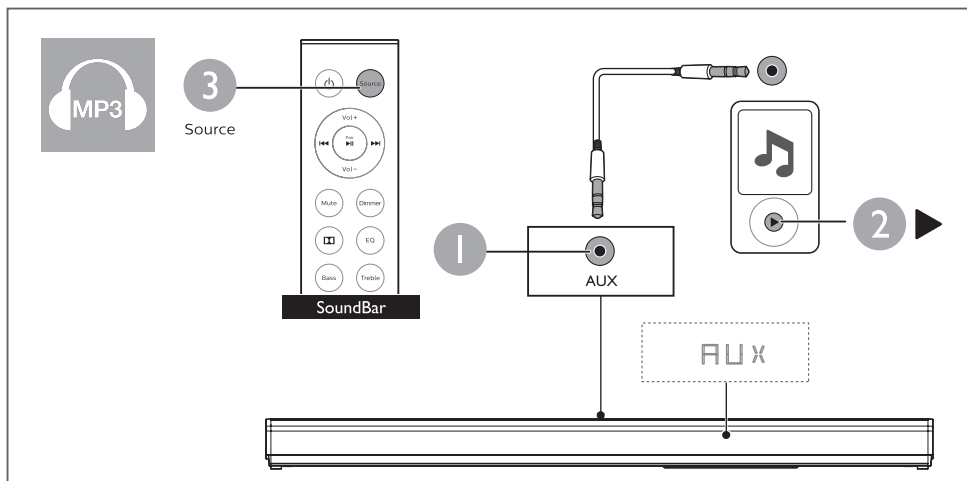
UK Відтворення з інших пристроїв

KK Басқа құрылғыларды ойнату

AR تشغيل الأجهزة الأخرى

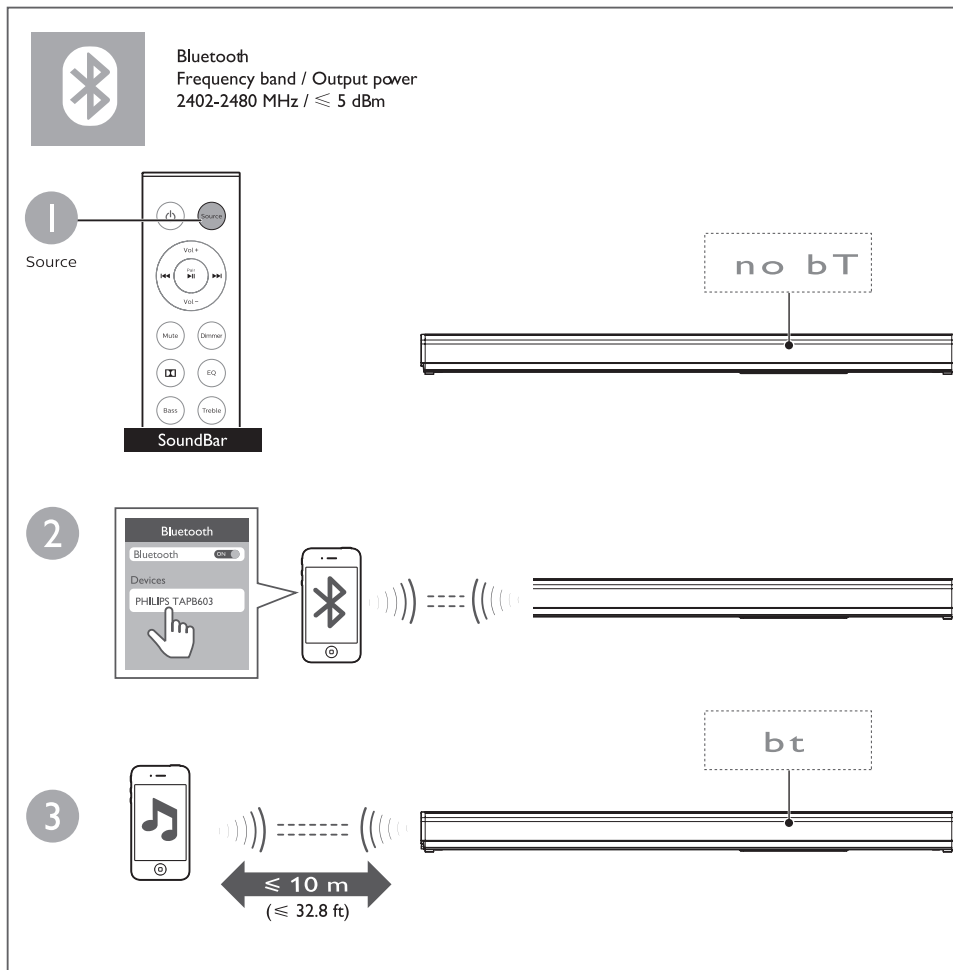
MS Mainkan peranti yang lain

ID Putar perangkat lainnya



# 7

- EN Play audio through Bluetooth
- CN 通过蓝牙播放音频
- CS Přehrávání zvuku prostřednictvím rozhraní Bluetooth
- DA Afspil lyd via Bluetooth
- DE Audiowiedergabe über Bluetooth
- EL Αναπαραγωγή ήχου μέσω Bluetooth
- ES Reproducción de audio a través de Bluetooth
- FI Äänen toistaminen Bluetoothin kautta
- FR Lecture de musique via Bluetooth
- HU Játsszon le műsort más készülékről
- IT Riproduzione di file audio tramite Bluetooth
- NL Audio afspelen via Bluetooth
- NO Spille av lyd via Bluetooth
- PL Odtwarzanie dźwięku przez połączenie Bluetooth
- PT Reproduzir noutros dispositivos
- RO Redați sunetul prin Bluetooth
- SK Prehrávanie zvukového obsahu cez rozhranie Bluetooth
- SV Spela upp ljud via Bluetooth
- TR Bluetooth yoluyla müzik çalma
- RU Воспроизведение звука через Bluetooth
- UK Відтворення аудіо через Bluetooth
- KK Дрыбысты Bluetooth аркылы ойнату
- AR تشغيل الصوت من خلال البلوتوث
- MS Mainkan audio melalui Bluetooth
- ID Putar audio melalui Bluetooth





- EN** For more information about using this product, visit [www.philips.com/support](http://www.philips.com/support)
- CS** Více informací o použití výrobku naleznete na stránkách [www.philips.com/support](http://www.philips.com/support)
- DA** Du kan finde yderligere oplysninger om brugen af dette produkt på [www.philips.com/support](http://www.philips.com/support)
- DE** Weitere Informationen zur Verwendung dieses Produkts finden Sie unter [www.philips.com/support](http://www.philips.com/support)
- EL** Για περισσότερες πληροφορίες σχετικά με τη χρήση αυτού του προϊόντος, επισκεφθείτε το [www.philips.com/support](http://www.philips.com/support)
- ES** Para obtener más información sobre este producto, visite [www.philips.com/support](http://www.philips.com/support)
- FI** Lue lisätietoja tuotteen käytöstä osoitteessa [www.philips.com/support](http://www.philips.com/support)
- FR** Pour obtenir davantage d'informations sur l'utilisation de ce produit, rendez-vous sur [www.philips.com/support](http://www.philips.com/support)
- ID** Untuk informasi lebih lanjut tentang produk ini, kunjungi [www.philips.com/support](http://www.philips.com/support)

- HU** A termék használatával kapcsolatos további információkkal kapcsolatban tekintse meg a [www.philips.com/support](http://www.philips.com/support) weboldalt
- IT** Per ulteriori informazioni sull'uso di questo prodotto, visitate il sito [www.philips.com/support](http://www.philips.com/support)
- NL** Ga voor meer informatie over dit product naar [www.philips.com/support](http://www.philips.com/support)
- NO** Hvis du vil ha mer informasjon om bruk av dette produktet, kan du gå til [www.philips.com/support](http://www.philips.com/support)
- PL** Więcej informacji na temat korzystania z tego produktu można znaleźć na stronie [www.philips.com/support](http://www.philips.com/support)
- PT** Para mais informações sobre a utilização deste produto, visite [www.philips.com/support](http://www.philips.com/support)
- RO** Pentru informații suplimentare despre utilizarea acestui produs, vizitați [www.philips.com/support](http://www.philips.com/support)
- SK** Ďalšie informácie o používaní tohto výrobku nájdete na stránke [www.philips.com/support](http://www.philips.com/support)
- MS** Untuk maklumat lebih lanjut tentang cara menggunakan produk ini, layari [www.philips.com/support](http://www.philips.com/support)

- SV** Mer information om att använda den här produkten finns på [www.philips.com/support](http://www.philips.com/support)
- TR** Bu ürünün kullanımı hakkında daha fazla bilgi için [www.philips.com/support](http://www.philips.com/support) adresini ziyaret edin
- RU** Дополнительную информацию об использовании устройства см. на веб-сайте [www.philips.com/support](http://www.philips.com/support)
- UK** Докладнішу інформацію про цей виріб шукайте на [www.philips.com/support](http://www.philips.com/support)
- KK** Өнімді пайдалану бойынша қосымша ақпаратты алу үшін [www.philips.com/support](http://www.philips.com/support) сайтына кіріңіз
- CN** 有关使用该产品的更多信息，请访问 [www.philips.com/support](http://www.philips.com/support)
- AR** لمزيد من المعلومات حول استخدام هذا المنتج ، تفضل بزيارة [www.philips.com/support](http://www.philips.com/support)



[www.philips.com/welcome](http://www.philips.com/welcome)



The Bluetooth® word mark and logos are registered trademarks owned by Bluetooth SIG, Inc.

The terms HDMI, HDMI High-Definition Multimedia Interface, and the HDMI Logo are trademarks or registered trademarks of HDMI Licensing Administrator, Inc.

Manufactured under license from Dolby Laboratories. Dolby, Dolby Atmos, Dolby Audio and the double-D symbol are trademarks of Dolby Laboratories.



Specifications are subject to change without notice.

Philips and the Philips Shield Emblem are registered trademarks of Koninklijke Philips N.V. and are used under license. This product has been manufactured by and is sold under the responsibility of MMD Hong Kong Holding Limited. or one of its affiliates, and MMD Hong Kong Holding Limited. is the warrantor in relation to this product.

