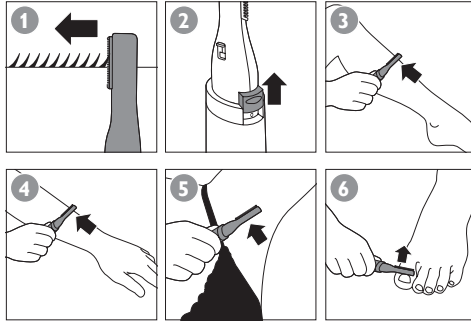
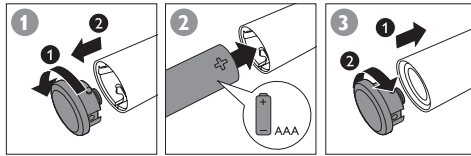


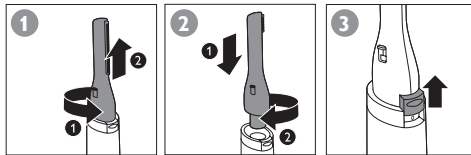
HP6393, HP6392



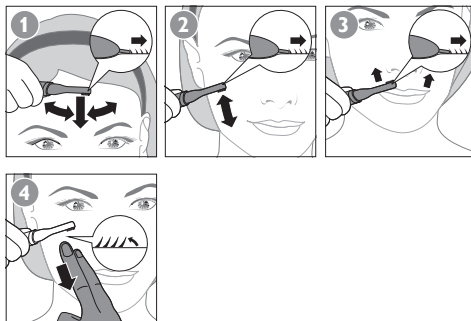
PHILIPS



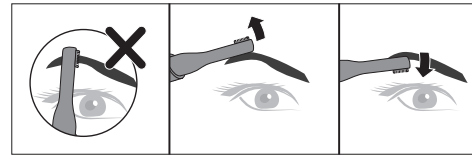
HP6393



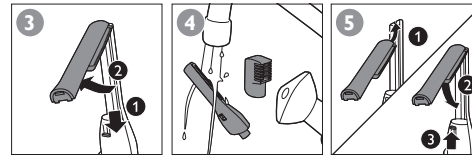
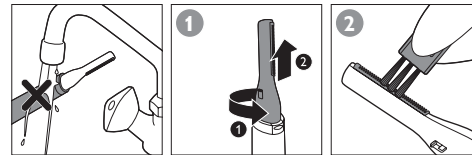
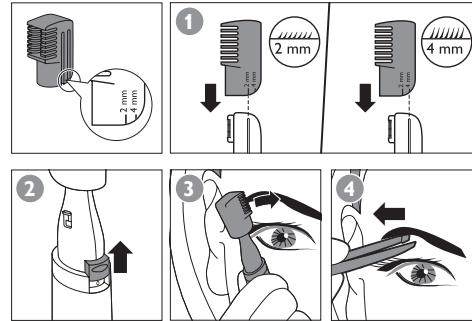
HP6393



HP6393



HP6393



ENGLISH

Introduction

Congratulations on your purchase and welcome to Philips! To fully benefit from the support that Philips offers, register your product at www.philips.com/welcome.

Important

Read this important information carefully before you use the appliance and save it for future reference.

Warning

- This appliance is not intended for use by persons (including children) with reduced physical, sensory or mental capabilities, or lack of experience and knowledge, unless they have been given supervision or instruction concerning use of the appliance by a person responsible for their safety.
- Children should be supervised to ensure that they do not play with the appliance.

Caution

- Do not use the appliance when the cutting element or the appliance itself is damaged or broken, as this may cause injury.
- Do not use the appliance in the bath or in the shower (Fig. 1).

Electromagnetic fields (EMF)

This Philips appliance complies with all applicable standards and regulations regarding exposure to electromagnetic fields.

Environment

- Do not throw away the appliance with the normal household waste at the end of its life, but hand it in at an official collection point for recycling. By doing this, you help to preserve the environment (Fig. 2).
- Batteries contain substances that may pollute the environment. Do not throw away empty batteries with the normal household waste, but dispose of them at an official collection point for batteries. Always remove the batteries before you discard and hand in the appliance at an official collection point (Fig. 3).

Guarantee and support

If you need information or support, please visit www.philips.com/support or read the separate worldwide guarantee leaflet.



INDONESIA

Pendahuluan

Selamat atas pembelian Anda dan selamat datang di Philips! Untuk memanfaatkan sepenuhnya dukungan yang ditawarkan Philips, daftarkan produk Anda di www.philips.com/welcome.

Penting

Baca informasi penting ini dengan saksama sebelum menggunakan alat dan simpanlah untuk referensi nanti.

Peringatan

- Alat ini tidak dimaksudkan untuk digunakan oleh orang (termasuk anak-anak) dengan cacat fisik, indera atau kecakapan mental yang kurang, atau kurang pengalaman dan pengetahuan, kecuali jika mereka diberikan pengawasan atau petunjuk mengenai penggunaan alat oleh orang yang bertanggung jawab bagi keselamatan mereka.
- Anak kecil harus diawasi untuk memastikan mereka tidak bermain-main dengan alat ini.

Perhatian

- Jangan gunakan alat bila elemen pencukur atau alat itu sendiri rusak atau patah, karena ini dapat menyebabkan cedera.
- Jangan menggunakan alat di saat mandi atau di bawah pancuran (Gbr. 1).

Medan elektromagnet (EMF)

Alat Philips ini mematuhi semua standar dan peraturan yang berlaku terkait paparan terhadap medan elektromagnet.

Lingkungan

- Jangan membuang alat bersama limbah rumah tangga biasa jika alat sudah tidak dapat dipakai lagi, tetapi serahkan ke tempat pengumpulan barang bekas yang resmi untuk didaur ulang. Dengan melakukan hal ini, Anda turut membantu melestarikan lingkungan (Gbr. 2).
- Baterai mengandung zat yang dapat mencemari lingkungan. Jangan membuang baterai kosong bersama limbah rumah tangga biasa, tetapi buanglah di tempat pengumpulan resmi untuk baterai. Selalu keluarkan baterai sebelum Anda membuangnya dan serahkan alat ke tempat pengumpulan resmi (Gbr. 3).

Garansi dan dukungan

Jika Anda membutuhkan informasi atau dukungan, harap kunjungi www.philips.com/support atau bacalah pamflet garansi internasional.

ҚАЗАҚША

Кіріспе

Өнімді сатып алуыңызбен құттықтаймыз және Philips компаниясына қош келдіңіз! Philips компаниясы ұсынатын қолдауды толығымен пайдалану үшін өнімді www.philips.com/welcome веб-торабында тіркеніз.

Маңызды

Құралды қолданбастан бұрын осы маңызды ақпаратты мұқият оқып шығып, оны келешекте қарау үшін сақтап қойыңыз.

Абайлаңыз!

- Қауіпсіздігіне жауапты адамның қадағалауынсыз немесе құрылғыны пайдалану нұсқауларынсыз, физикалық және ойлау қабілеті шектеулі, сезімталдығы төмен, сондай-ақ білімі мен тәжірибесі аз адамдар (соның ішінде балалар) бұл құрылғыны қолданбауы керек.
- Балалардың құралмен ойнамауын қадағалаған жөн.

Ескерту

- Егер кесу элементі немесе құралдың өзі зақымдалған немесе сынған болса, оны қолдануға болмайды, қауіпті болуы мүмкін.
- Құралды ваннаға немесе душқа түсіп жатқанда қолданбаңыз (Сурет 1).

Электромагниттік өрістер (ЭМӨ)

Осы Philips құралы электромагниттік өрістерге қатысты барлық қолданыстағы стандарттар мен ережелерге сәйкес келеді.

Қоршаған орта

- Құралды өз қызметін көрсетіп тозғаннан кейін, күнделікті үй қоқысымен бірге тастауға болмайды. Оның орнына бұл құралды арнайы жинап алатын жерге қайта өңдеу мақсатына өткізіңіз. Сонда сіз қоршаған айналаны сақтауға себінзіді тигізесіз (Сурет 2).
- Батареяның құрамында қоршаған ортаны ластануы мүмкін заттар бар. Бос батареяны күнделікті үй қоқысымен бірге тастамай, оларды арнайы батареялар жинайтын жерге өткізіңіз. Құрылғыны тастар алдында батареяларды міндетті түрде алып тастап, құрылғыны арнайы ресми жинайтын жерге өткізіңіз (Сурет 3).

Кепілдік және қолдау

Егер сізге ақпарат немесе қолдау қажет болса, www.philips.com/support сайтына кіріңіз немесе бөлек дүниежүзілік кепілдік парақшасын оқыңыз.

Триммер

Өндіруші: "Филипп Консьюмер Лайфстайл Б.В.", Туссендиенен 4, 9206 АД, Драхтен, Нидерланды Ресей және Кедендік Одақ территориясына импорттаушы: "Филипп" ЖШҚ, Ресей Федерациясы, 123022 Мәскеу қаласы, Сергей Макеев көшесі, 13-үй, тел. +7 495 961-1111
HP6393, HP6392: 1.5V
HP6392, HP6392: AAA-Alkaline
Тұрмыстық қажеттіліктерге арналған Кепілдік бойынша қызмет көрсету жөніндегі сұрақтарға жауап алу үшін тауарды сатып алған жерге хабарласыңыз. Өнімнің жарамдылық мерзімі сатып алған күннен бастап 2 жыл. Барлық қосымша ақпаратты 8 75 11 65 01 23 телефонына қоңырау шалу арқылы Ақпарат орталығынан алуға болады (стационарлық телефон арқылы Қазақстан Республикасы аумағына қоңырау шалу тегін). По вопросам гарантийного обслуживания обратитесь по месту приобретения товара. Срок службы изделия 1 год с даты продажи. Вся дополнительную информацию можно получить в Информационном центре по телефону 8 75 11 65 0123 (бесплатный звонок на территории РК со стационарных телефонов)

한국어

소개

필립스 제품을 구입해 주셔서 감사합니다!
필립스가 드리는 다양한 혜택을 받으실 수 있도록 www.philips.co.kr/membership 에서 제품을 등록하십시오.

중요 사항

본 제품을 사용하기 전에 이 중요 정보를 주의 깊게 읽고 나중에 참조할 수 있도록 잘 보관하십시오.

경고

- 신체적인 감각 및 인지능력이 떨어지거나 경험과 지식이 풍부하지 않은 성인 및 어린이는 혼자 제품을 사용하지 말고 제품 사용과 관련하여 안전에 책임질 수 있도록 지시사항을 충분히 숙지한 사람의 도움을 받으십시오.
- 어린이가 제품을 가지고 놀지 못하도록 지도하십시오.

주의

- 커팅 부품 또는 제품 자체가 손상되었거나 고장 난 제품은 다칠 수 있으므로 사용하지 마십시오.
- 본 제품을 목욕이나 샤워 중에 사용하지 마십시오 (그림 1).

EMF(전자기장)

이 제품은 EMF(전자기장)와 관련된 모든 기준 및 규정을 준수합니다.

환경

- 수명이 다 된 제품은 일반 가정용 쓰레기와 함께 버리지 마시고 지정된 재활용 수거 장소에 버리십시오. 이런 방법으로 환경 보호에 동참하실 수 있습니다 (그림 2).
- 배터리는 환경 오염 물질을 포함하고 있습니다. 배터리는 일반 가정용 쓰레기와 함께 버리지 마시고 지정된 배터리 분리 수거함에 버리십시오. 제품을 버리기 전에 항상 배터리를 분리하여 지정된 수거함에 버려 주십시오 (그림 3).

보증 및 지원

보다 자세한 정보나 지원이 필요한 경우에는 필립스 웹사이트 (www.philips.com/support) 를 방문하시거나 제품 보증서를 참조하십시오.

제조번호 부여기준 : 본 제품의 제조번호는 4자리,5자리,6자리,9자리로 표기될 수 있습니다. **(1) 4자리일 경우** : 앞의 두 자리는 연도를, 뒤의 두 자리는 생산된 주를 의미합니다. 예) 0632 → 2006년 32번째 주에 생산 **(2) 5자리일 경우** : 앞의 두 자리는 연도를, 다음 두 자리는 생산된 주를, 마지막 자리는 생산된 요일을 의미합니다. 예)06243 → 2006년 24번째 주의 수요일 생산 **(3) 6자리일 경우** : 앞의 두 자리는 연도를, 다음 두 자리는 월을, 마지막 두 자리는 일을 의미합니다. 예)061125 → 2006년 11월 25일 생산 **(4) 9자리일 경우** : 앞의 한 자리는 제조국을, 다음 두 자리는 연도를, 다음 두 자리는 생산된 주를, 다음 한 자리는 공장의 생산라인을, 마지막 3자리는 그 주에 생산된 제품의 일련번호를 의미합니다. 예)507402001 → 네덜란드에서 2007년 40번째 주에 2번 생산라인에서 첫 번째 생산 **(5) 기타제조번호**에 대한 문의사항은 (02)709-1200 으로 연락바랍니다.

BAHASA MELAYU

Pengenalan

Tahniah atas pembelian anda dan selamat datang ke Philips! Untuk mendapat manfaat sepenuhnya daripada sokongan yang ditawarkan oleh Philips, daftarkan produk anda di www.philips.com/welcome.

Penting

Baca maklumat penting ini dengan teliti sebelum anda menggunakan perkakas dan simpan ia untuk rujukan masa depan.

Amaran

- Perkakas ini tidak dimaksudkan untuk digunakan oleh orang (termasuk kanak-kanak) yang kurang upaya dari segi fizikal, deria atau mental, atau kurang berpengalaman dan pengetahuan, kecuali mereka telah diberi pengawasan atau arahan berkenaan penggunaan perkakas ini oleh orang yang bertanggungjawab atas keselamatan mereka.
- Kanak-kanak hendaklah diawasi untuk memastikan bahawa mereka tidak bermain dengan perkakas ini.

Awas

- Jangan gunakan perkakas jika elemen pemotong atau perkakas itu sendiri rosak atau pecah, kerana ini boleh menyebabkan kecederaan.
- Jangan gunakan pencukur di dalam tab mandi atau di bawah pancuran (Gamb. 1).

Medan elektromagnet (EMF)

Perkakas Philips mematuhi semua piawaian dan peraturan berkaitan dengan pendedahan kepada medan elektromagnet.

Alam sekitar

- Jangan buang perkakas bersama sisa buangan rumah yang biasa pada akhir hayatnya, tetapi serahkannya ke pusat pungutan rasmi untuk dikitar semula. Dengan berbuat demikian, anda membantu memelihara alam sekitar (Gamb. 2).
- Bateri mengandungi bahan yang mungkin mencemarkan alam sekitar. Jangan buang bateri kosong dengan sampah rumah biasa tetapi buangnya di pusat pemungutan rasmi bagi bateri. Sentiasa keluarkan bateri sebelum membuang dan menghantar perkakas ke pusat pemungutan rasmi (Gamb. 3).

Jaminan dan sokongan

Jika anda perlukan maklumat atau sokongan, sila lawati www.philips.com/support atau baca risalah jaminan sedunia.

PORTUGUÊS DO BRASIL

Introdução

Parabéns pela sua compra e bem-vindo à Philips! Para aproveitar ao máximo o suporte oferecido pela Philips, registre o produto em www.philips.com/welcome.

Importante

Leia atentamente estas informações importantes antes de usar o aparelho. Guarde-as para consultas futuras.

Aviso

- Este aparelho não deve ser usado por pessoas (inclusive crianças) com capacidades físicas, mentais ou sensoriais reduzidas ou pouca experiência e conhecimento, a menos que sejam supervisionadas ou instruídas sobre o uso do aparelho por uma pessoa responsável por sua segurança.
- Crianças devem ser supervisionadas para que elas não brinquem com o aparelho.

Atenção

- Não use o aparelho se a lâmina de corte ou o pente estiver danificado ou quebrado, pois isso pode causar ferimentos.
- Não use o aparelho na banheira ou no chuveiro (fig. 1).

Campos eletromagnéticos (EMF)

Este aparelho Philips está em conformidade com todos os padrões aplicáveis e regulamentos relacionados à exposição a campos eletromagnéticos.

Meio ambiente

- Não descarte o aparelho com o lixo doméstico quando não estiver mais apresentando bons resultados. Leve-o até um posto de coleta oficial para que possa ser reciclado. Com isso, você ajudará a preservar o meio ambiente (fig. 2).
- As baterias contêm substâncias que podem poluir o meio ambiente. Não descarte as pilhas com o lixo doméstico. Descarte-as em um posto oficial de coleta de baterias. Sempre remova as pilhas antes do descarte e de levar o aparelho para um posto oficial de coleta (fig. 3).

Garantia e suporte

Caso você precise de informações ou suporte, visite o site www.philips.com/support ou leia o folheto de garantia mundial à parte.

РУССКИЙ

Введение

Поздравляем с покупкой продукции Philips! Для получения полной поддержки, оказываемой компанией Philips, зарегистрируйте прибор на веб-сайте www.philips.com/welcome.

Важная информация

Перед началом эксплуатации прибора внимательно ознакомьтесь с настоящим буклетом и сохраните его для дальнейшего использования в качестве справочного материала.

Предупреждение

- Данный прибор не предназначен для использования лицами (включая детей) с ограниченными возможностями сенсорной системы или ограниченными умственными или физическими способностями, а также лицами с недостаточным опытом и знаниями, кроме как под контролем и руководством лиц, ответственных за их безопасность.
- Не позволяйте детям играть с прибором.

Внимание!

- Не пользуйтесь прибором с поврежденным или сломанным режущим блоком: это может привести к травме.
- Не пользуйтесь прибором в ванной или под душем (Рис. 1).

Электромагнитные поля (ЭМП)

Этот прибор Philips соответствует всем применимым стандартам и нормам по воздействию электромагнитных полей.

Защита окружающей среды

- После окончания срока службы не выбрасывайте прибор вместе с бытовыми отходами. Передайте его в специализированный пункт для дальнейшей утилизации. Этим вы поможете защитить окружающую среду (Рис. 2).
- Батареи содержат вещества, загрязняющие окружающую среду. Не выбрасывайте батареи вместе с бытовыми отходами. Утилизируйте их в специальном пункте. После окончания срока службы устройства и передачи его для утилизации необходимо извлечь батареи (Рис. 3).

Гарантия и поддержка

Для получения поддержки или информации посетите веб-сайт www.philips.com/support или ознакомьтесь с информацией на гарантийном талоне.

Триммер

Изготовитель: "Филипс Консьюмер Лайфстайл Б.В.", Туссендиен 4, 9206 АД, Драхтен, Нидерланды
Импортер на территорию России и Таможенного Союза: ООО "Филипс", Российская Федерация, 123022 г. Москва, ул. Сергея Макеева, д.13, тел. +7 495 961-1111
НР6393, НР6392: 1.5V
НР6392, НР6392: AAA-Alkaline

Для бытовых нужд

По вопросам гарантийного обслуживания обратитесь по месту приобретения товара. Срок службы изделия 2 год с даты продажи. Всю дополнительную информацию Вы можете получить в Информационном центре по телефонам: Россия: +7 495 961-1111 или 8 800 200-0880 (бесплатный звонок на территории РФ, в т.ч. с мобильных телефонов) Беларусь: 8 820 0011 0068 (бесплатный звонок на территории РБ, в т.ч. с мобильных телефонов)

ภาษาไทย

ข้อมูลเบื้องต้น

ขอแสดงความยินดีที่คุณสั่งซื้อและยินดีต้อนรับผู้ผลิตภัณฑ์ของ Philips! เพื่อให้คุณได้รับประโยชน์อย่างเต็มที่จากบริการที่ Philips มอบให้ โปรดลงทะเบียนผลิตภัณฑ์ของคุณที่ www.philips.com/welcome

ข้อสำคัญ

โปรดอ่านข้อมูลที่สำคัญอย่างละเอียดก่อนใช้งานเครื่องและเก็บคู่มือไว้เพื่อใช้อ้างอิงในภายหลัง

คำเตือน

- ไม่ควรให้บุคคล (รวมทั้งเด็กเล็ก) ที่มีสภาพร่างกายไม่สมบูรณ์ ประสาทสัมผัส ไม่สมบูรณ์หรือสภาพจิตใจไม่ปกติ หรือขาดประสบการณ์และความรู้ความเข้าใจ นำเครื่องนี้ไปใช้งาน เว้นแต่จะอยู่ในการควบคุมดูแลหรือได้รับคำแนะนำในการใช้งานโดยผู้ที่รับผิดชอบในด้านความปลอดภัย
- เด็กเล็กควรได้รับการดูแลเพื่อป้องกันไม่ให้เด็กนำเครื่องนี้ไปเล่น

ข้อควรระวัง

- ห้ามใช้งานเครื่องหากชิ้นส่วนการตัดหรือตัวเครื่องได้รับความเสียหายหรือชำรุด เพราะอาจก่อให้เกิดอันตรายได้
- ห้ามใช้งานในห้องน้ำหรือขณะอาบน้ำด้วยฝักบัว (รูปที่ 1)

Electromagnetic fields (EMF)

ผลิตภัณฑ์ของ Philips นี้เป็นไปตามมาตรฐานและกฎข้อบังคับด้านคลื่นแม่เหล็กไฟฟ้าที่มีทุกประการ

สิ่งแวดล้อม

- ห้ามทิ้งเครื่องกันชนรวมกับขยะในครัวเรือนทั่วไป เมื่อเครื่องกันชนหมดอายุการใช้งานแล้ว ควรทิ้งลงในถังขยะสำหรับนำกลับไปใช้ใหม่ได้ (รีไซเคิล) เพื่อช่วยรักษาภาวะสิ่งแวดล้อมที่ดี (รูปที่ 2)
- ภายในแบตเตอรี่อาจประกอบด้วยสารที่เป็นพิษต่อสิ่งแวดล้อม ห้ามทิ้งแบตเตอรี่ที่หมดแล้วรวมกับขยะจากครัวเรือนทั่วไป ควรส่งไปยังศูนย์รวบรวมแบตเตอรี่ที่ทิ้งแล้วของทางการ โดยถอดแบตเตอรี่ออกก่อนทิ้งแล้วส่งเครื่องให้กับศูนย์รวบรวมของทางการเสมอ (รูปที่ 3)

การรับประกันและสนับสนุน

หากคุณต้องการข้อมูลหรือการสนับสนุน โปรดเข้าชมเว็บไซต์ www.philips.com/support หรืออ่านข้อมูลจากเอกสารแผ่นพับที่แยกเฉพาะ เกี่ยวกับการรับประกันทั่วโลก

УКРАЇНСЬКА

Вступ

Вітаємо Вас із покупкою та ласкаво просимо до клубу Philips! Щоб у повній мірі скористатися підтримкою, яку пропонує компанія Philips, зареєструйте свій виріб на веб-сайті www.philips.com/welcome.

Важлива інформація

Уважно прочитайте цю важливу інформацію перед початком користування пристроєм та зберігайте його для довідки в подальшому.

Попередження

- Цей пристрій не призначено для користування особами (включаючи дітей) з послабленими фізичними відчуттями чи розумовими здібностями, або без належного досвіду та знань, крім випадків користування під наглядом чи за вказівками особи, яка відповідає за безпеку їх життя.
- Дорослі повинні стежити, щоб діти не бавилися пристроєм.

Увага

- Не використовуйте пристрій, якщо ріжучий елемент або сам пристрій пошкоджено чи розбито, оскільки це може призвести до травмування.
- Не можна використовувати пристрій у ванні чи в душі (Мал. 1).

Електромагнітні поля (ЕМП)

Цей пристрій Philips відповідає усім чинним стандартам та правовим нормам, що стосуються впливу електромагнітних полів.

Навколишнє середовище

- Не викидайте пристрій разом із звичайними побутовими відходами, а здавайте його в офіційний пункт прийому для повторної переробки. Таким чином Ви допоможете захистити довкілля (Мал. 2).
- Батареї містять речовини, які можуть забруднювати навколишнє середовище. Не викидайте порожні батареї разом із звичайними побутовими відходами, а здайте їх в офіційний пункт прийому батарей. Перед утилізацією пристрою або передачею його в офіційний пункт прийому завжди виймайте батареї (Мал. 3).

Гарантія та підтримка

Якщо Вам необхідна інформація чи підтримка, відвідайте веб-сайт www.philips.com/support чи прочитайте окремий гарантійний талон.

TIẾNG VIỆT

Giới thiệu

Chúc mừng bạn đã mua được sản phẩm Philips mới và chào mừng bạn đến với Philips! Để có được lợi ích đầy đủ từ sự hỗ trợ do Philips cung cấp, hãy đăng ký sản phẩm tại www.philips.com/welcome.

Quan trọng

Hãy đọc kỹ thông tin quan trọng này trước khi bạn sử dụng thiết bị và hãy cất giữ nó để tiện tham khảo sau này.

Cảnh báo

- Thiết bị này không dành cho người dùng (bao gồm cả trẻ em) có sức khỏe kém, khả năng giác quan hoặc thân kinh suy giảm, hay người thiếu kinh nghiệm và kiên thức, trừ khi họ được giám sát hoặc hướng dẫn sử dụng thiết bị bởi người có trách nhiệm đảm bảo an toàn cho họ.
- Trẻ em phải được giám sát để đảm bảo rằng chúng không chơi đùa với thiết bị này.

Chú ý

- Không sử dụng thiết bị nếu lưới cắt hoặc thiết bị hỏng hoặc vỡ, vì điều này có thể gây tổn thương cho bạn.
- Không sử dụng máy trong bồn tắm hoặc dưới với tắm (Hình 1).

Điện từ trường (EMF)

Thiết bị Philips này tuân thủ tất cả các tiêu chuẩn và quy định liên quan đến mức phơi nhiễm điện từ trường.

Môi trường

- Không vứt thiết bị cùng chung với chất thải gia đình thông thường khi ngừng sử dụng nó. Hãy đem nó đến điểm thu gom chính thức để tái chế. Làm như thế, bạn sẽ giúp bảo vệ môi trường (Hình 2).
- Pin có chứa những chất có thể gây ô nhiễm môi trường. Không vứt pin đã hết điện cùng với rác sinh hoạt thông thường, hãy mang chúng tới một điểm thu gom pin chính thức. Luôn tháo pin trước khi vứt bỏ thiết bị hoặc mang thiết bị tới một điểm thu gom chính thức (Hình 3).

Bảo hành và hỗ trợ

Nếu bạn cần hỗ trợ hay để biết thông tin, vui lòng truy cập www.philips.com/support hoặc đọc tờ bảo hành toàn cầu riêng lẻ.

繁體中文

簡介

恭喜您購買本產品並歡迎加入飛利浦！請於 www.philips.com/welcome 註冊您的產品，以善用飛利浦提供的支援。

重要事項

使用本產品前，請先仔細閱讀此重要資訊，並保留說明以供日後參考。

警示

- 本產品不適合供下列人士 (包括兒童) 使用：身體官能或心智能力退化者，或是經驗與使用知識缺乏者。他們需要負責其安全的人員在旁監督，或指示產品的使用方法，方可使用。
- 請勿讓兒童使用本產品或將本產品當成玩具。

警告

- 萬一修剪組件或配件組損壞或破損，請勿使用本產品，以免造成傷害。
- 請勿在泡澡或淋浴時使用本產品。(圖 1)

電磁波 (EMF)

本飛利浦產品符合所有電磁波暴露的相關適用標準和法規。

環境保護

- 電器壽命結束時請勿與一般家庭廢棄物一併丟棄。請將該產品放置於政府指定的回收站，此舉能為環保盡一份心力。(圖 2)
- 電池內含可能會污染環境的物質，請勿將電力耗盡的電池與一般家庭廢棄物一併丟棄，應送至政府指定的電池回收點進行回收。若要丟棄本產品，也請將電池取出，再將產品送至政府指定的回收點。(圖 3)

保固與支援

如果您需要資訊或支援，請造訪：www.philips.com/support，或另行參閱全球保證書。

فارسی

مقدمه

بخطرات این خرید به شما تبریک می گوئیم و به Philips خوش آمدید! برای استفاده کامل از پشتیبانی ارائه شده از جانب Philips دستگاه خود را درنشانی www.philips.com/welcome ثبت کنید.

مهم

این اطلاعات مهم را قبل از استفاده از دستگاه با دقت بخوانید و آنها را برای مراجعه آینده نگهداری کنید.

هشدار

- این دستگاه برای استفاده توسط اشخاصی که دارای مشکلات بدنی، حسی یا ذهنی(کودکان را هم شامل می شود) یا افرادی فاقد تجربه، دانش کافی می باشند طراحی نشده است، مگر این افراد تحت نظارت فردی مسئول قرار داشته یا استفاده از دستگاه را از این افراد فرا گیرند.
- کودکان باید تحت مراقبت قرار داشته باشند تا مطمئن شوید که با دستگاه بازی نمی کنند.

احتیاط

- اگر بخش برش یا خود دستگاه صدمه دیده یا شکسته شده است، از دستگاه استفاده نکنید چون ممکن است باعث بروز صدمه شود.
- از دستگاه دروان یا زیردوش استفاده نکنید (شکل ۱).

میدانهای الکترومغناطیسی (EMF)

این دستگاه Philips با کلیه استانداردها و مقررات مربوط به تشعشعات میدانهای الکترومغناطیسی مطابقت دارد.

محیط زیست

- دستگاه را مانند سایر زباله های خانگی دور نریزید، و آن را در محلهای تعیین شده دور بریزید. با انجام این کار شما به حفظ محیط زیست کمک می کنید (شکل ۲).
- باتریهای دارای موادی می باشند که می تواند محیط زیست را آلوده نماید. باتریهای خالی شده را مانند سایر زباله های معمولی دور نریزید، و آنها را در محلهای تعیین شده برای دور ریختن باتریها دور بریزید. همیشه باتری را قبل از دور انداختن دستگاه از دستگاه خارج کرده و دستگاه را در نقاط جمع آوری رسمی تحویل دهید (شکل ۳).

ضمانت و پشتیبانی

اگر به اطلاعات یا پشتیبانی نیاز دارید لطفاً به سایت اینترنتی www.philips.com/support مراجعه کنید یا برگه جداگانه ضمانت جهانی را مطالعه کنید.

مقدمة

هنياً لك على شراء هذا المنتج ومرحباً في عالم Philips! للاستفادة الكاملة من الدعم الذي تقدمه Philips، سجل منتجك على www.philips.com/welcome.

هام

يُرجى قراءة هذه المعلومات المهمة بعناية قبل استخدام الجهاز والاحتفاظ بها للرجوع إليها في المستقبل.

تحذير

- لم يتم تصميم هذا الجهاز ليستخدمه الأشخاص (بمن فيهم الأطفال) ذوي الإعاقات الحسية أو العقلية أو الذين يفتقرون إلى الخبرة والمعرفة ما لم يحصلوا على الإشراف والتوجيه فيما يتعلق باستعمال هذا الجهاز من الشخص المسؤول عن سلامتهم.
- يجب مراقبة الأطفال للتأكد من عدم عبثهم بالجهاز.

تنبيه

- لا تستخدم الجهاز في حالة وجود أي تلف أو كسر في عنصر القص أو في الجهاز نفسه حتى لا تتعرض للإصابة.
- لا تستخدم الجهاز في حوض الاستحمام أو تحت الدش (شكل ١).

المجال الكهرومغناطيسي (EMF)

يتطابق هذا الجهاز من شركة Philips مع جميع المعايير والقوانين السارية فيما يتعلق بالتعرض للمجالات الكهرومغناطيسية.

الحفاظ على البيئة

- لا تتخلص من الجهاز مع النفايات المنزلية العادية عند نهاية فترة استخدامه، ولكن قم بتسليمه إلى نقطة تجميع رسمية لإعادة تدويره. فأنت تساعد من خلال القيام بهذا الإجراء في الحفاظ على البيئة (شكل ٢).
- تحتوي البطاريات على مواد ربما تلوث البيئة. لا تتخلص من أي بطاريات فارغة مع المخلفات المنزلية العادية، لكن قم بتسليمها إلى نقطة تجميع رسمية خاصة بالبطاريات. احرص دائماً على نزع البطاريات من الجهاز قبل التخلص منه وتسليمه إلى إحدى نقاط التجميع الرسمية (شكل ٣).

الضمان والدعم

إذا كنت بحاجة إلى معلومات أو دعم، يرجى زيارة www.philips.com/support أو الاطلاع على كتيب الضمان العالمي المنفصل.